

PREVIDÊNCIA

Como a Celos cuida do seu futuro diante do aumento da longevidade

Nos últimos anos, temos acompanhado uma notícia muito positiva: a expectativa de vida dos brasileiros está aumentando. Para a Celos, essa é uma conquista que merece ser celebrada, pois significa mais tempo para você aproveitar suas realizações ao lado de quem ama. Mas você já parou para pensar no impacto desse aumento em um plano de previdência complementar?

Para assegurar o equilíbrio do plano, a Celos conta com uma política atuarial alinhada à legislação e com estudos técnicos permanentes que acompanham a evolução das premissas adotadas. Uma das principais é a Tábua de Mortalidade, referência que estima, de forma estatística, por quanto tempo participantes e assistidos poderão receber seus benefícios.

Com o aumento da expectativa de vida, a Celos passa a pagar os benefícios vitalícios de aposentadoria (versão 13), em média, por mais tempo do que o inicialmente projetado.

A analogia é simples: ao se aposentar, o Plano Previdenciário precisa saber com antecedência qual a expectativa de vida dos aposentados e pensionistas para calcular quanto será o valor do benefício mensal a ser pago para cada participante, distribuindo o valor acumulado na previdência pelo seu tempo estimado de vida. A Tábua de Mortalidade tem a função de projetar o tempo de vida restante (tempo de recebimento do benefício). Se o prazo de pagamento aumenta, é preciso reduzir proporcionalmente o valor mensal recebido para que o dinheiro dure por mais tempo.

Nota: Os benefícios na modalidade de saldo de contas (versão 15) não sofrem esse impacto, pois estão vinculados ao valor acumulado na conta individual do participante.

Nos últimos anos, o Plano Misto utilizava a Tábua AT-2000 desagravada em 5%. No entanto, os estudos técnicos da Celos passaram a indicar, de forma consistente, o avanço da longevidade além do previsto.

Diante disso, a Fundação adotará, a partir de 2026, a Tábua BR-EMSsb v. 2015, recomendada por consultoria externa e aprovada pelo Conselho Deliberativo. A comparação entre as tábuas demonstra o aumento da expectativa de vida projetada.



Fotos Divulgação

Perfil	Homens	Mulheres
Tábua Anterior AT-2000 desagravada em 5%	80,67 anos	84,87 anos
Nova Tábua BR-EMSsb v. 2015	82,39 anos	87,79 anos
Aumento na expectativa de vida	+1,72 anos	+2,92 anos

A atualização resultou em um aumento de R\$ 151,1 milhões nas provisões matemáticas do plano, refletindo a necessidade de adequar os pagamentos à nova perspectiva de longevidade.

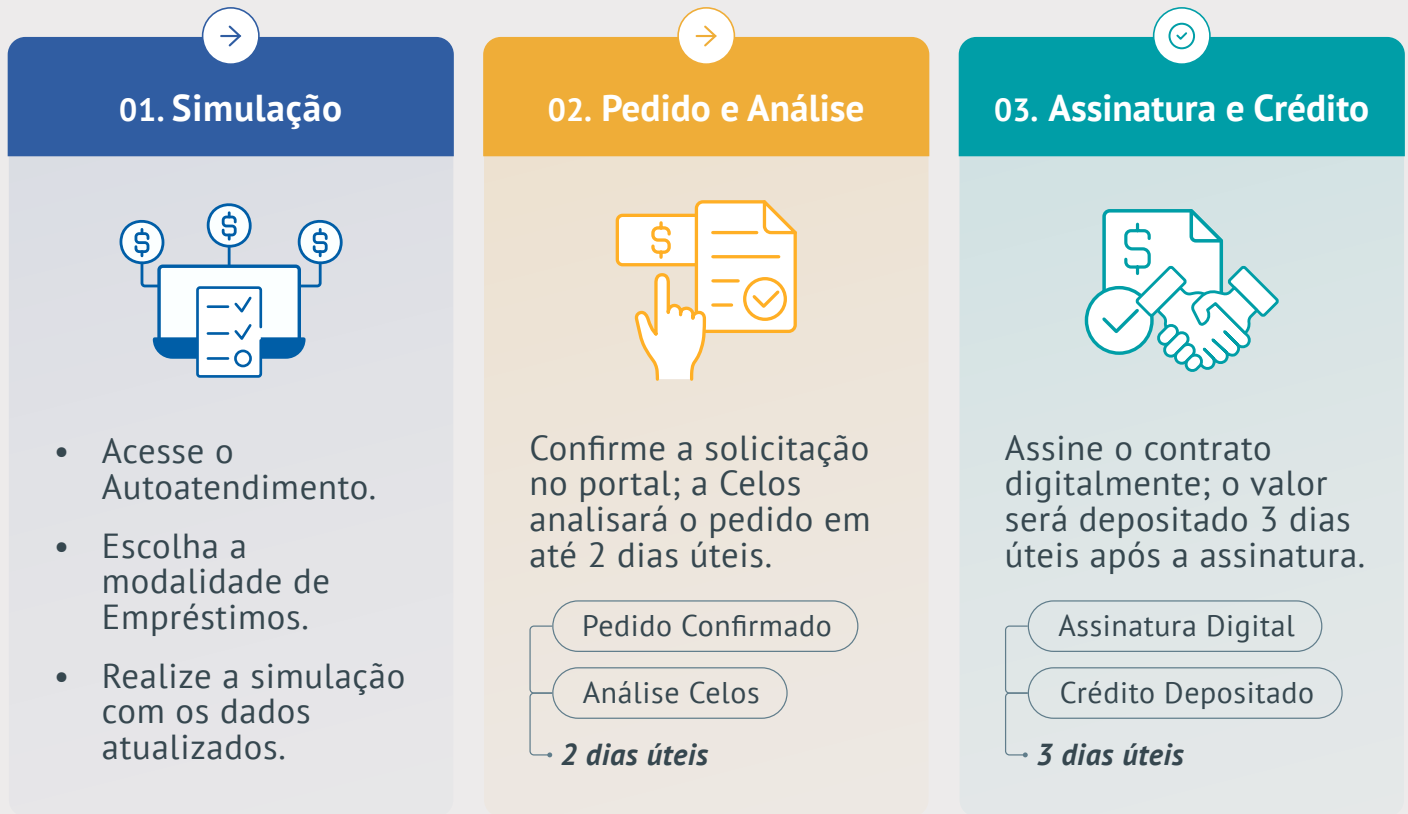
Esse foi, inclusive, o principal fator de impacto no resultado de 2025. Desconsiderando essa mudança, o resultado foi superavitário, com a rentabilidade do Plano Misto superando a meta em quase 3% (12,46% vs. 9,51%), sendo o principal fator positivo do exercício.

Essa transição reafirma o compromisso da Celos com a transparência, a prudência técnica e a solidez do patrimônio coletivo, sempre com foco na proteção do participante e na segurança do pagamento futuro dos benefícios.

FINANÇAS

Empréstimos Celos mais ágeis, digitais e fáceis de contratar

A Celos atualizou o Regulamento de Empréstimos, trazendo mudanças que visam garantir mais agilidade, menos burocracia e um processo 100% digital.



Para mais informações, acesse o site da Celos em www.celos.com.br

Resultado de Investimentos



Em Março de 2026, os Planos apresentaram as seguintes rentabilidades:

Misto:

1,10%

Transitório:

1,18%

Prev+:

1,11%

Acesse detalhes pelo link abaixo.

Acesse seu informe de rendimentos para declaração do Imposto de Renda 2026

A Celos já disponibilizou o Informe de Rendimentos para o Imposto de Renda 2026, e você tem até o dia 30 de maio para fazer o envio da declaração. O programa para preenchimento pode ser baixado no site da Receita Federal ou por aplicativo no celular.

Como acessar seu informe:

- ✓ Site da Celos: Autoatendimento > Imposto de Renda
- ✓ E-mail: enviado para o endereço cadastrado
- ✓ WhatsApp: 0800 048 3030 (Opção 08)

A Celos orienta os participantes a conferirem os dados antes do envio da declaração.

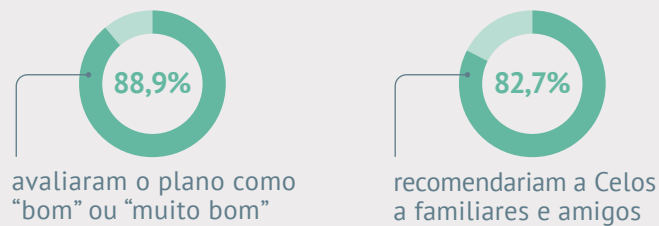
SAÚDE

Planos de Saúde da Celos atingem excelência em satisfação

A Pesquisa de Satisfação 2026 dos Planos de Saúde da Celos confirmou o alto nível de qualidade dos serviços.

Realizada em março de 2026, a pesquisa ouviu 700 beneficiários e integra o Programa de Qualificação de Operadoras (PQO), da Agência Nacional de Saúde Suplementar (ANS).

Os resultados mostram a confiança dos participantes:



A atenção à saúde também se destacou, com cerca de 89% de avaliações positivas e mais



Fotos Divulgação

de 84% dos beneficiários relatando acesso ao atendimento sempre ou na maioria das vezes. Os resultados reforçam o compromisso da Celos com a excelência e a melhoria contínua. Os dados completos estão disponíveis no site (www.celos.com.br), em: Saúde > Pesquisa de Satisfação.

Ação da Campanha de Vacinação contra a Gripe 2026

A Celos realiza mais uma edição da campanha de vacinação contra a gripe, reforçando o compromisso com a prevenção e a saúde dos beneficiários. A ação, que segue até 31 de julho, ocorre em parceria com o SESI, com aplicação das vacinas em diversos pontos de atendimento, facilitando o acesso dos participantes. A vacina disponibilizada é a quadrivalente, que protege contra diferentes cepas do vírus.

Todos os beneficiários dos Planos de Saúde da Celos podem participar. Para empregados ativos da Celesc, a vacinação é oferecida sem custo, enquanto aposentados, pensionistas e dependentes participam mediante coparticipação. Além disso, para vacinação em clínicas particulares, a Celos oferece reembolso.

Para conferir os postos de atendimento, política de reembolso e mais informações, os participantes devem acessar o site www.celos.com.br.

DICAS DO PREVINHO

Previnho, acabei de ver que é importante manter os beneficiários atualizados na Celos. Por quê?

É simples! Isso garante que, em qualquer imprevisto, seu saldo e benefícios cheguem rápido a quem você ama.

Mas eu já preenchi isso quando entrei na empresa há anos...

A vida muda: casamentos, filhos... A Celos paga o benefício para quem você indicou. Se os dados estiverem antigos, sua vontade pode não ser cumprida.

Verdade! Vou conferir meus dados agora mesmo no Portal

Isso aí! Planejamento é proteção. Quem ama, atualiza!

SAÚDE

Migre de Plano e escolha o que melhor se adapta a você

De 1º a 31 de maio, participantes ativos e aposentados podem solicitar a migração entre os planos Celos Saúde e Celos Saúde Essencial. Para agregados, o período será em julho. A solicitação deve ser feita pelo Autoatendimento:

- ✓ Celos Saúde Essencial > Formulários > Migração: para migrar para o Plano Essencial
- ✓ Celos Saúde > Formulários > Migração: para migrar para o Plano Celos Saúde

Atenção: Empregados ativos inscritos até 30/04/2013 perdem a cobertura pós-emprego ao migrar para o Plano Essencial.

Veja as diferenças entre os Planos.

SERVIÇOS AO PARTICIPANTE

Informativos Celos agora no seu WhatsApp



Acabou a espera pelo correio e as dificuldades para receber seus documentos. Agora, você pode acessar em tempo real as principais informações da Celos diretamente pelo celular: extratos unificados, demonstrativos de benefícios, boletos, cartões, declaração de rendimentos e até o nosso jornal. Para utilizar o serviço, basta adicionar o número **0800 048 3030** aos seus contatos e iniciar uma conversa.

Importante! Certifique-se de que seu número de celular esteja atualizado no cadastro da Celos para garantir o acesso aos recursos.

LISTA DE ÓBITOS

Lucas Tadeu Coelho
16/07/1959 - 02/02/2026
Sombrio/SC

Adelino Heuchling
06/04/1953 - 30/03/2026
Joinville/SC

Ivan De Souza Maes
18/02/1962 - 14/03/2026
Itajaí/SC

Valdomiro Borchardt
05/03/1968 - 11/03/2026
Benedito Novo/SC

Claudio Arruda Ramos
18/08/1941 - 07/03/2026
Florianópolis/SC

Maria Patel
27/06/1945 - 03/03/2026
Lages/SC

José Carlos Gambeta
27/11/1963 - 14/03/2026
Major Gercino/SC

Angelina Neotti Pasqualon
27/01/1946 - 08/03/2026
Concórdia/SC

Adão Piontkewicz
07/06/1942 - 06/03/2026
São Bento do Sul/SC

Valdir Antonio Franke
01/04/1950 - 16/03/2026
Concórdia/SC

Humberto Angelo Vanz
23/10/1973 - 08/03/2026
Videira/SC

Lauro José Welter
25/09/1965 - 25/03/2026
São Miguel do Oeste/SC

A Celos manifesta pesar pelo falecimento de nossos participantes. Nossos sentimentos à família e amigos.

CONTATOS

 @fccelos
  @fccelos
  / tvcelos
  / fccelos

Acesse www.celos.com.br

Rua Emílio Blum, 13,
Ed. Hantei (A), 8º Andar -
Centro Florianópolis, SC

 Central de Atendimento da Celos | Empréstimos e Planos de Aposentadoria: **0800 048 3030** | Planos de Saúde: **0800 048 4040**