



**Prestação de Contas
Exercício 2009**

PRESTAÇÃO DE CONTAS



Plano CELOS Saúde

Planos Previdenciários (Transitório e Misto)

Investimentos

- ✓ **Alocação de Recursos**
- ✓ **Evolução Patrimonial**

Pesquisa de Satisfação

PRESTAÇÃO DE CONTAS



Plano CELOS Saúde

PLANO CELOS SAÚDE



USUÁRIOS DO PLANO 2009

TITULARES		BENEFIC.
ATIVOS	4.014	8.453
APOSENTADOS	3.841	3.870
TOTAL	7.855	12.323
TOTAL GERAL		20.178

IDADE MÉDIA	
TITULAR	54
BENEFICIÁRIOS	33

Antes da unificação do plano, havia 256 pessoas com idade entre 80 e 90 anos e 17 pessoas acima de 91 anos.

Quadro Comparativo das Coberturas

	Quantidades			
	2007	2008	2009	%
Consultas	93.730	↑ 98605	↓ 94.650	-4,01%
Exames	233.614	↑ 361547	↓ 270.387	-25,21%
Serviços*	131.666	↑ 186470	↑ 192.283	3,12%
Internações	3.458	↑ 4522	↓ 3.427	-24,21%

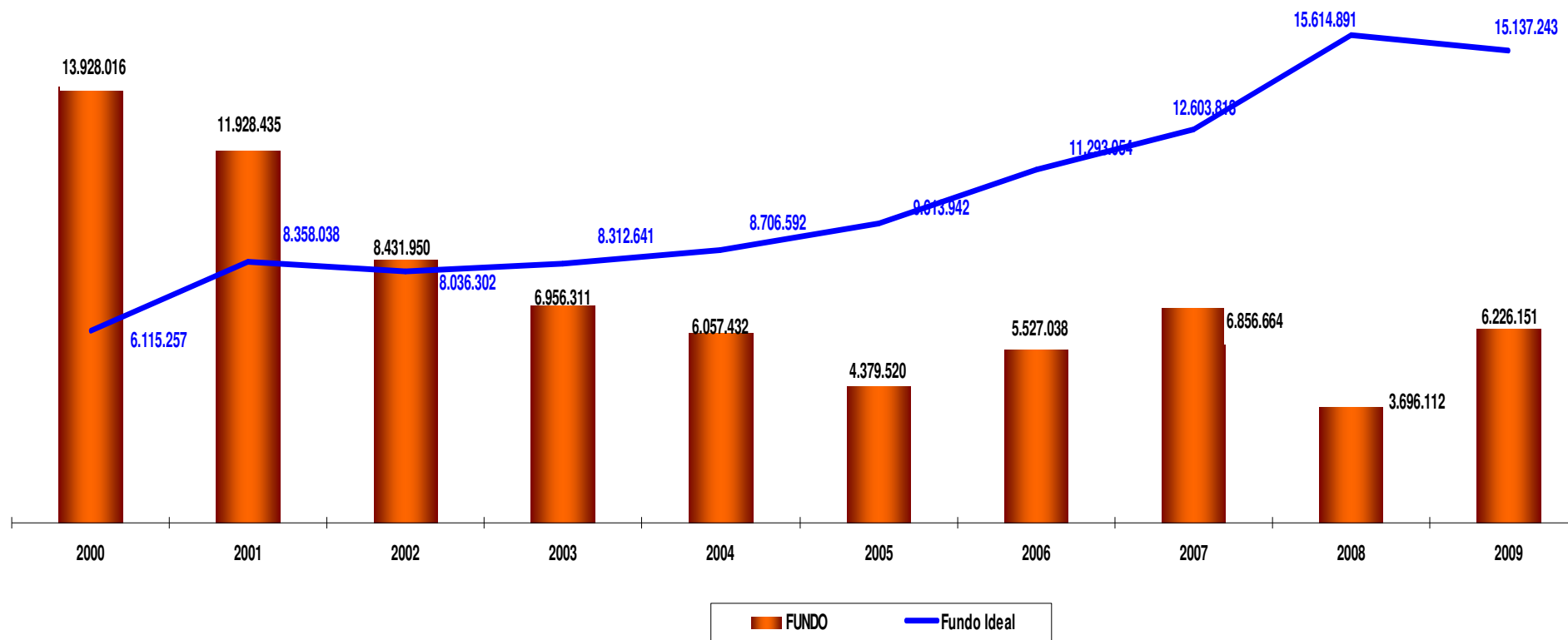
Serviços - Fisioterapia, Radioterapia, Quimioterapia, etc.

- Ampliação rol coberturas ANS em 2008 - Alta demanda
- Introdução do Hospital “Dia” e Home-Care
- Alto índice de pacientes com CA com intensa rotina de tratamento.

PLANO CELOS SAÚDE



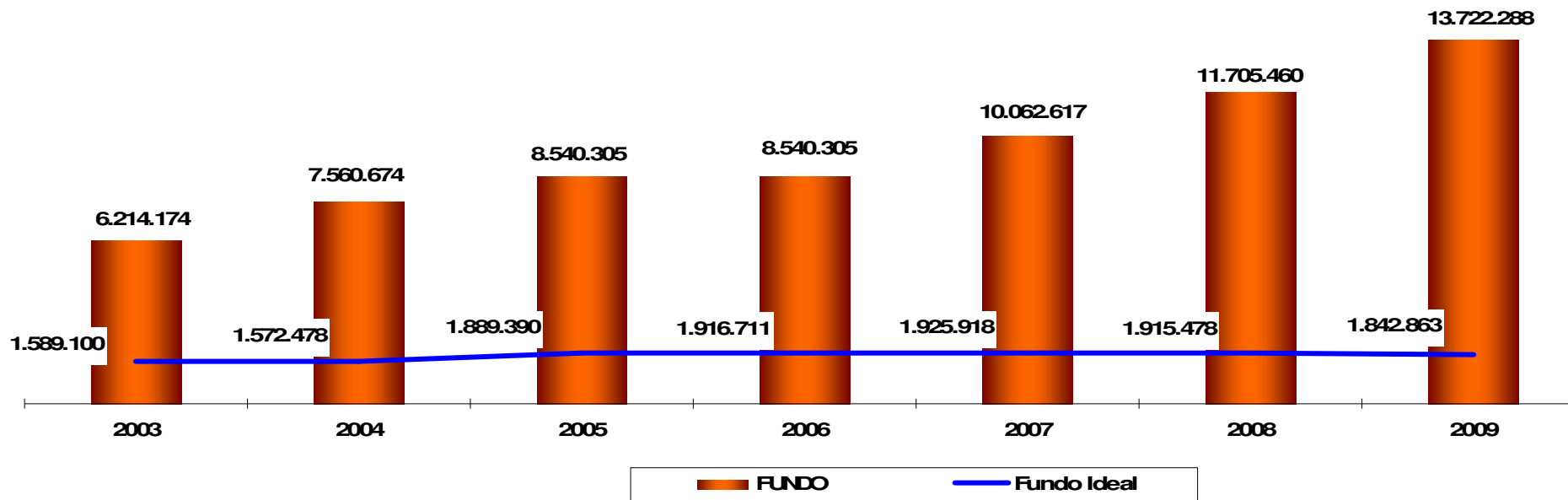
COMPORTAMENTO FUNDO REAL & FUNDO IDEAL – R\$ milhões 2003 a 2009 – Plano AMHOR



PLANO CELOS SAÚDE



FUNDO REAL x FUNDO IDEAL – R\$ mil 2003 a 2009 – Plano Odontológico



Plano “Celos Saúde”

Unificação dos Planos AMHOR e Odontológico

A partir de 01 de janeiro de 2010

Unificação dos Planos Assistenciais Comparativo da Base Contributiva

2009

Piso/Teto	
PISO	R\$ 1.000,00
TETO	R\$ 5.000,00

2010

Piso/Teto	
PISO	R\$ 2.000,00
TETO	R\$ 8.200,00

Custeio Anterior

VALORES	AMHOR	ODONTO	TOTAL
Mínimo	R\$ 87,06	R\$ 7,00	R\$ 94,06
Máximo	R\$ 261,18	R\$ 21,00	R\$ 282,18

Novo Custeio

PLANO CELOS SAÚDE	
Mínimo	R\$ 107,00
Máximo	R\$ 438,70

Unificação dos Planos Assistenciais

Comparativo da Taxa de Contribuição

2009

Taxa de contribuição variável de acordo com o rateio das despesas estimadas para o período:
Despesas Administrativas pagas pela Celesc
Despesas do Plano Amhor pagas na proporção de 50% x 50%
Despesas do Plano Odontológico pagas na proporção de 2 x 1

2010

Taxa de Contribuição	5,35%
Despesas assistenciais	4,89%
Despesas administrativas	0,35%
Reservas e garantias financeiras	0,11%

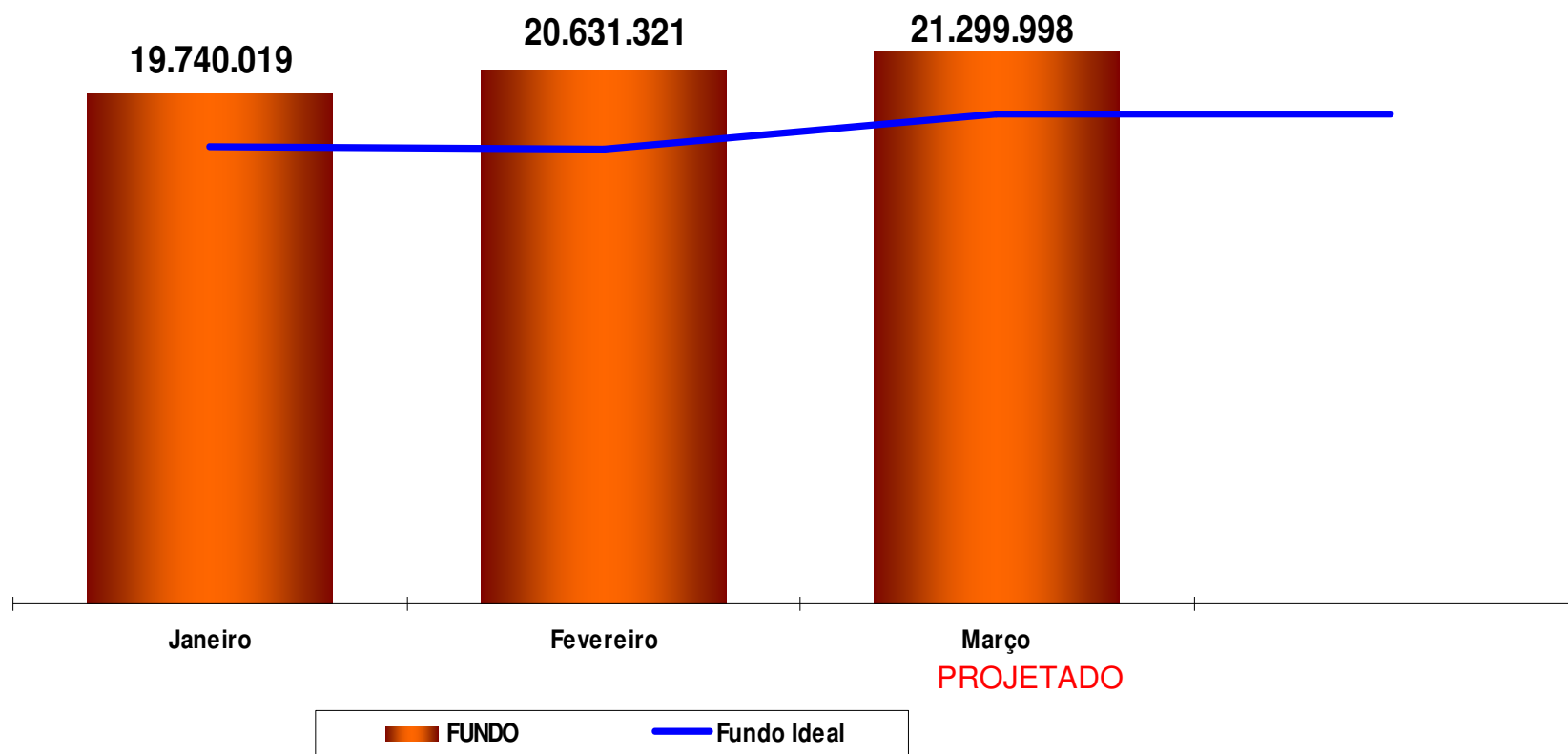
número de participantes	com aumento	com redução
7.775	5.098	2.677

Obs. quantidade s/ Celos e s/ odontológico.

PLANO CELOS SAÚDE



FUNDO REAL x FUNDO IDEAL – R\$ mil Novo Plano de Custeio - Janeiro a Março 2010



Planos Previdenciários (Transitório e Misto)

PLANO PREVIDENCIÁRIO



(base atuarial dez/2009)

Condições	Plano Transitório	Plano Misto
Ativos	7	4.248
Aposentados	1.557	1.490
Pensionistas	829	134
Total	2.393	5.872

Total de Participantes = 8.265

PLANO PREVIDENCIÁRIO



BENEFÍCIOS PAGOS EM 2009		
TIPO DE BENEFÍCIO	TRANSITÓRIO	MISTO
Prestação Continuada	R\$ 57.037.652	R\$ 50.214.693
Pagamento Único	R\$ 0,00	R\$ 10.242.157
TOTAL POR PLANO	R\$ 57.037.652	R\$ 60.456.850
TOTAL GERAL	R\$ 117.494.501*	

Fonte DVGP/Contábil

* Não estão sendo considerados os valores referentes a provisões, ações judiciais e correções dos processos contabilizados.

PLANO PREVIDENCIÁRIO



Resumo Atuarial Consolidado em 31/12/2009

Planos Transitório e Misto	
Provisão de Benefícios Concedidos	R\$ 1.185.880.608
Provisão de Benefícios a Conceder	R\$ 916.039.109
Provisões Matemáticas	R\$ 2.101.919.717
Ativo Líquido do Plano	R\$ 2.122.486.914
Superávit Técnico Acumulado	R\$ 20.567.197

PLANO PREVIDENCIÁRIO

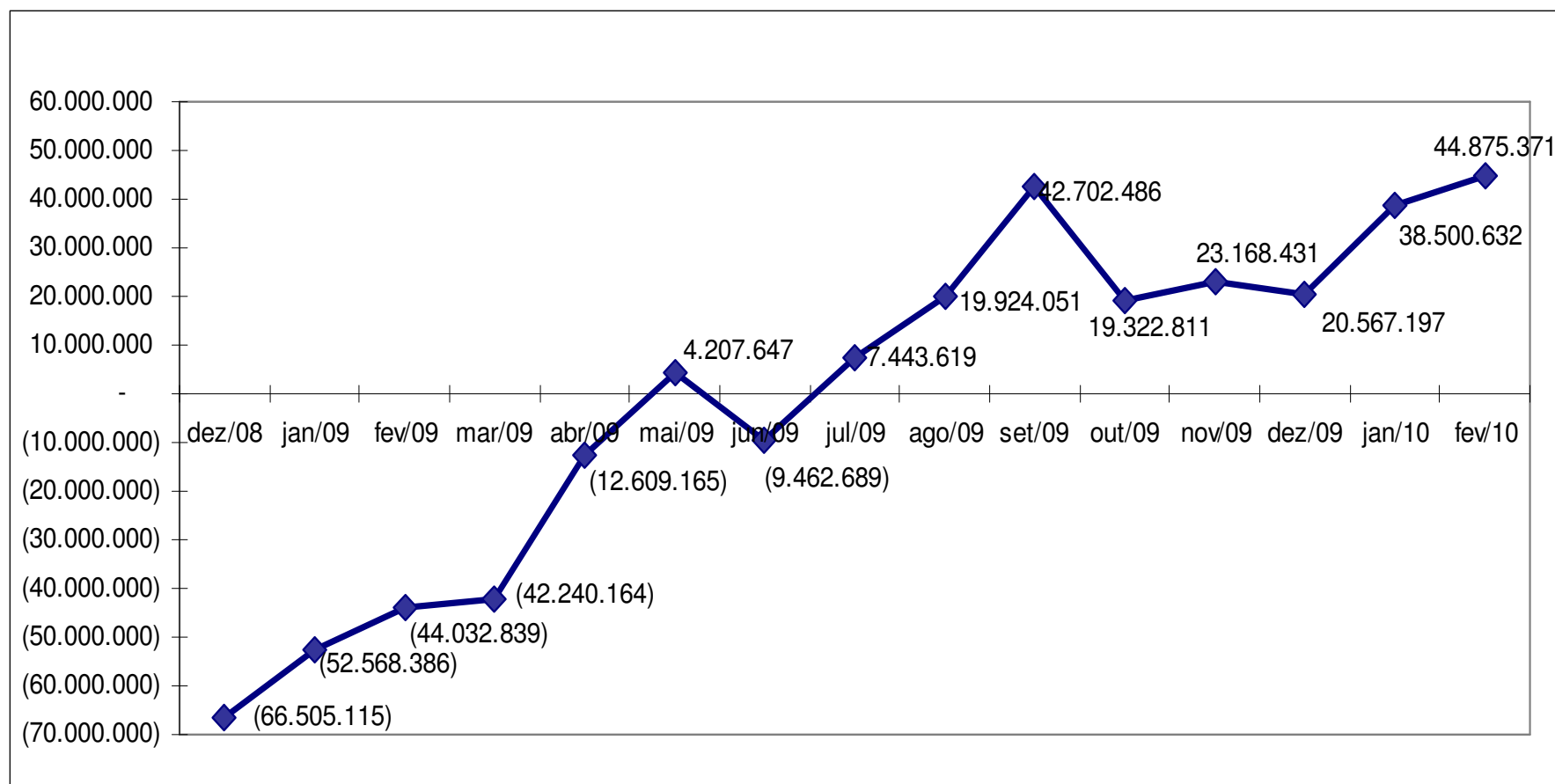


(R\$ mil)			
EVOLUÇÃO DOS RESULTADOS DOS PLANOS			
PERÍODO	TRANSITÓRIO	MISTO	CONSOLIDADO
dez/08	(45.741.409)	(20.763.706)	(66.505.115)
jan/09	(37.783.277)	(14.785.109)	(52.568.386)
fev/09	(38.353.932)	(5.678.907)	(44.032.839)
mar/09	(37.734.373)	(4.505.791)	(42.240.164)
abr/09	(28.328.457)	15.719.292	(12.609.165)
mai/09	(24.956.879)	29.164.526	4.207.647
jun/09	(28.306.576)	18.843.887	(9.462.689)
jul/09	(24.001.364)	31.444.983	7.443.619
ago/09	(20.338.485)	40.262.536	19.924.051
set/09	(13.018.289)	55.720.775	42.702.486
out/09	(18.569.705)	37.892.516	19.322.811
nov/09	(18.578.106)	41.746.537	23.168.431
dez/09	(18.545.552)	39.112.749	20.567.197
jan/10	(14.928.786)	53.429.418	38.500.632
fev/10	(13.751.028)	58.626.399	44.875.371

PLANO PREVIDENCIÁRIO



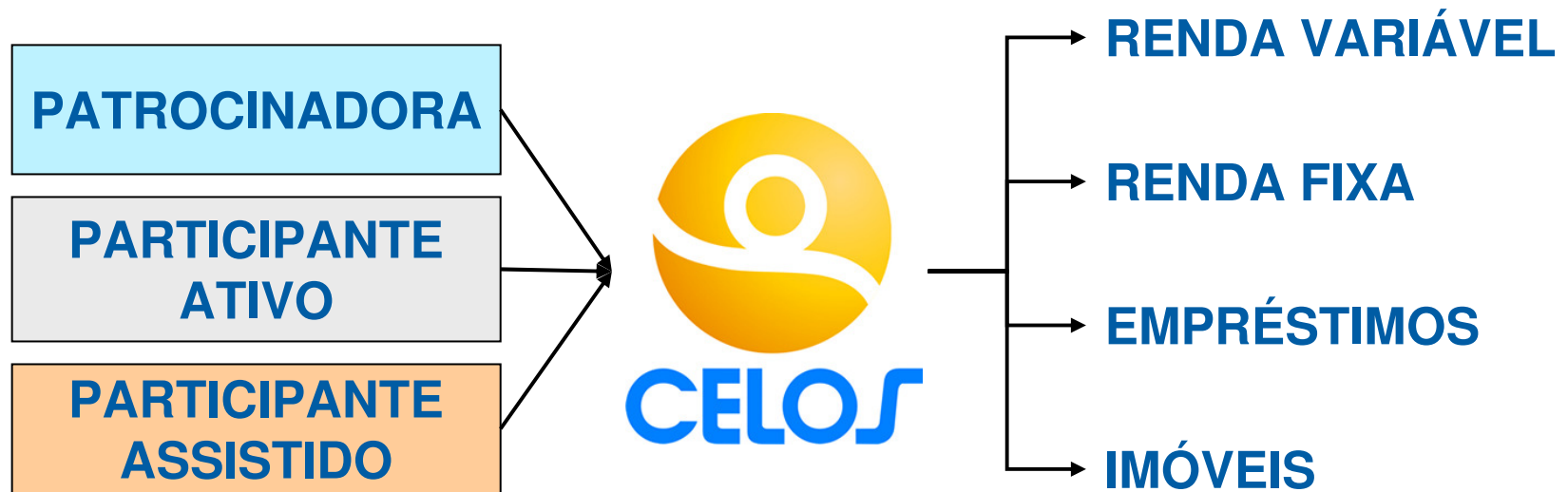
Demonstração Gráfica Evolução do Resultado



INVESTIMENTOS



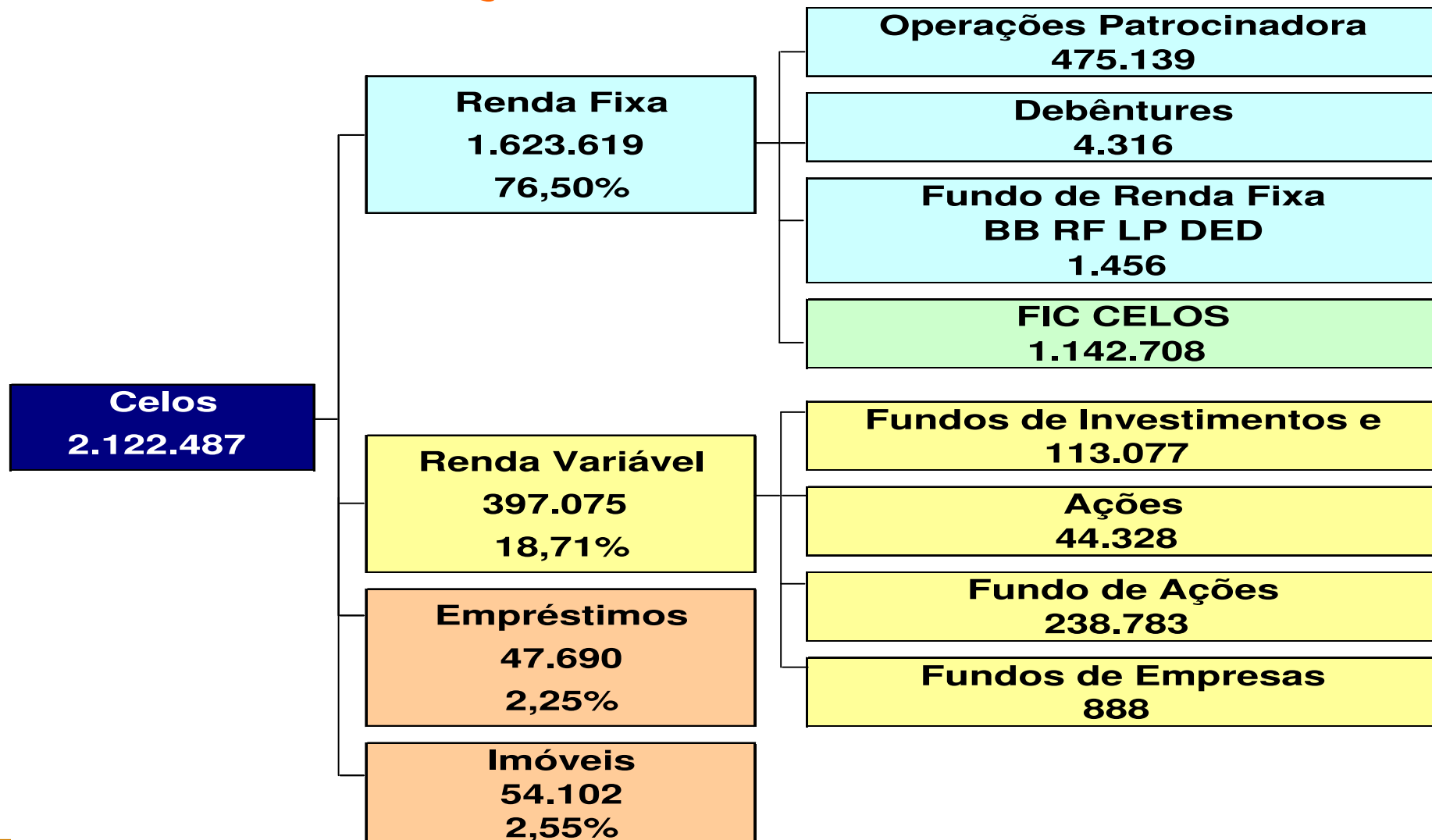
Estrutura dos Investimentos



INVESTIMENTOS



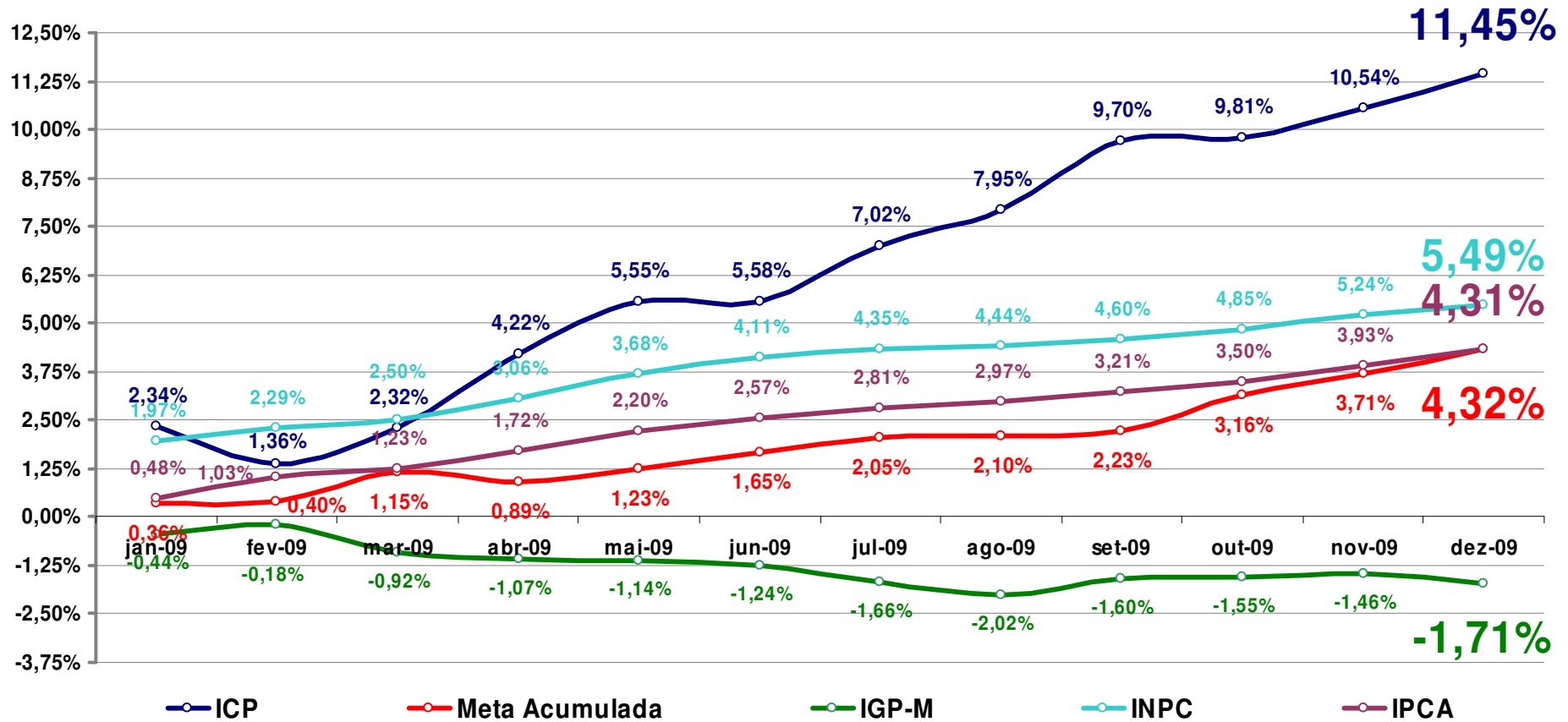
ALOCAÇÃO DOS RECURSOS



INVESTIMENTOS



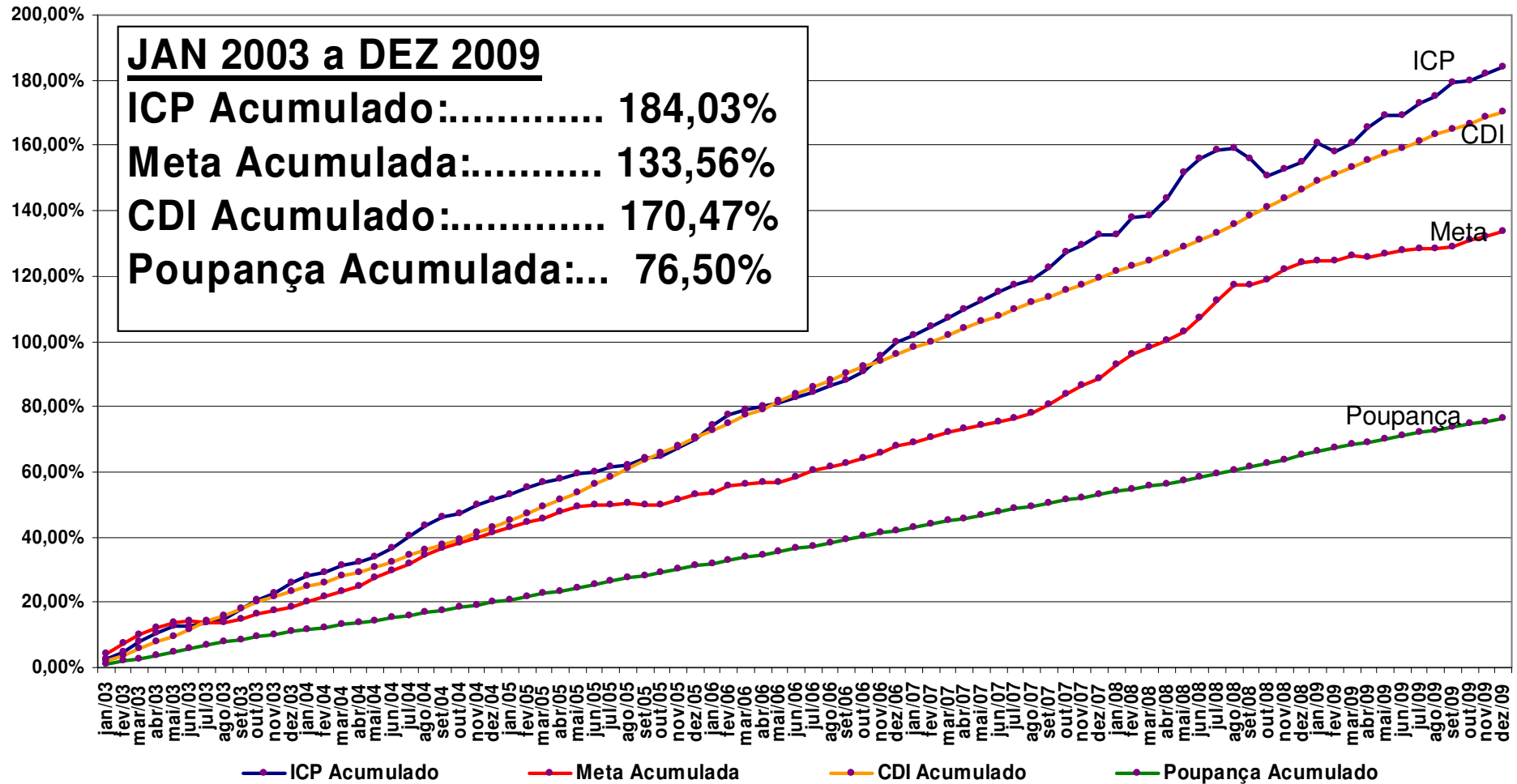
IGP-M x ICP x INPC x IPCA - Acumulado 2009



INVESTIMENTOS



ICP x Meta Atuarial x CDI x Poupança - A partir de 2003



INVESTIMENTOS



Período 2003 a 2009

EVOLUÇÃO PATRIMONIAL							
	2003	2004	2005	2006	2007	2008	2009
Patrimônio Inicial	905.219	1.111.240	1.301.520	1.431.982	1.630.258	1.844.442	1.966.171
(+) Contribuições	29.973	36.678	39.180	48.568	54.820	63.935	68.156
(+) Rentabilidade	232.714	223.531	172.789	240.790	263.141	176.662	222.686
(-) Pgto de Benefícios	(56.666)	(69.929)	(81.507)	(86.438)	(98.511)	(112.916)	(127.391)
(-) Custeio Administrativo				(4.644)	(5.266)	(5.592)	(7.135)
(=) Patrimônio Final	1.111.240	1.301.520	1.431.982	1.630.258	1.844.442	1.966.171	2.122.487
Variação (%)	22,76%	17,12%	10,02%	13,85%	13,14%	6,60%	7,95%

RESULTADOS



PESQUISA DE SATISFAÇÃO

PESQUISA DE SATISFAÇÃO



Resultado dos Ativos

ATIVO: ITEM AVALIADO	NOTA média*				
	2004	2006	2007	2008	2009
0800	7,6	8,0	8,7	8,9	9,0
PREPOSTOS	7,9	7,9	8,4	8,6	8,6
DESEMPENHO DIRETORIA/ GESTÃO DA CELOS	7,4	7,8	8,1	8,3	8,5
ATENDIMENTO SEDE	7,8	8,2	9,2	9,2	9,2
PLANO DE APOSENTADORIA	-	7,3	8,0	8,2	8,0
EMPRÉSTIMOS	7,3	8,1	9,0	8,8	8,9
PLANO DE SAÚDE AMHOR	6,9	8,0	8,9	8,6	8,6
PLANO ODONTOLÓGICO	7,1	7,5	8,7	8,4	8,3
NOTA GERAL PARA A CELOS	-	-	8,6	8,5	8,6

*Excluídas respostas N/S

PESQUISA DE SATISFAÇÃO



Resultado dos Assistidos

ASSISTIDOS: ITEM AVALIADO	NOTA média*				
	2004	2006	2007	2008	2009
0800	8,1	8,2	9,2	9,3	9,4
PREPOSTOS	8,1	8,1	9,2	9,2	9,3
DESEMPENHO DIRETORIA/ GESTÃO DA CELOS	7,7	7,8	8,7	8,8	8,8
ATENDIMENTO SEDE	8,4	8,4	9,5	9,4	9,6
PLANO DE APOSENTADORIA	-	6,6	8,1	8,3	7,8
EMPRÉSTIMOS	7,6	7,9	9,2	9,4	9,0
PLANO DE SAÚDE AMHOR	7,9	8,0	9,4	9,3	9,0
PLANO ODONTOLÓGICO	7,9	7,7	8,8	9,0	8,8
NOTA GERAL PARA A CELOS	-	-	9,1	9,1	9,0

*Excluídas respostas N/S

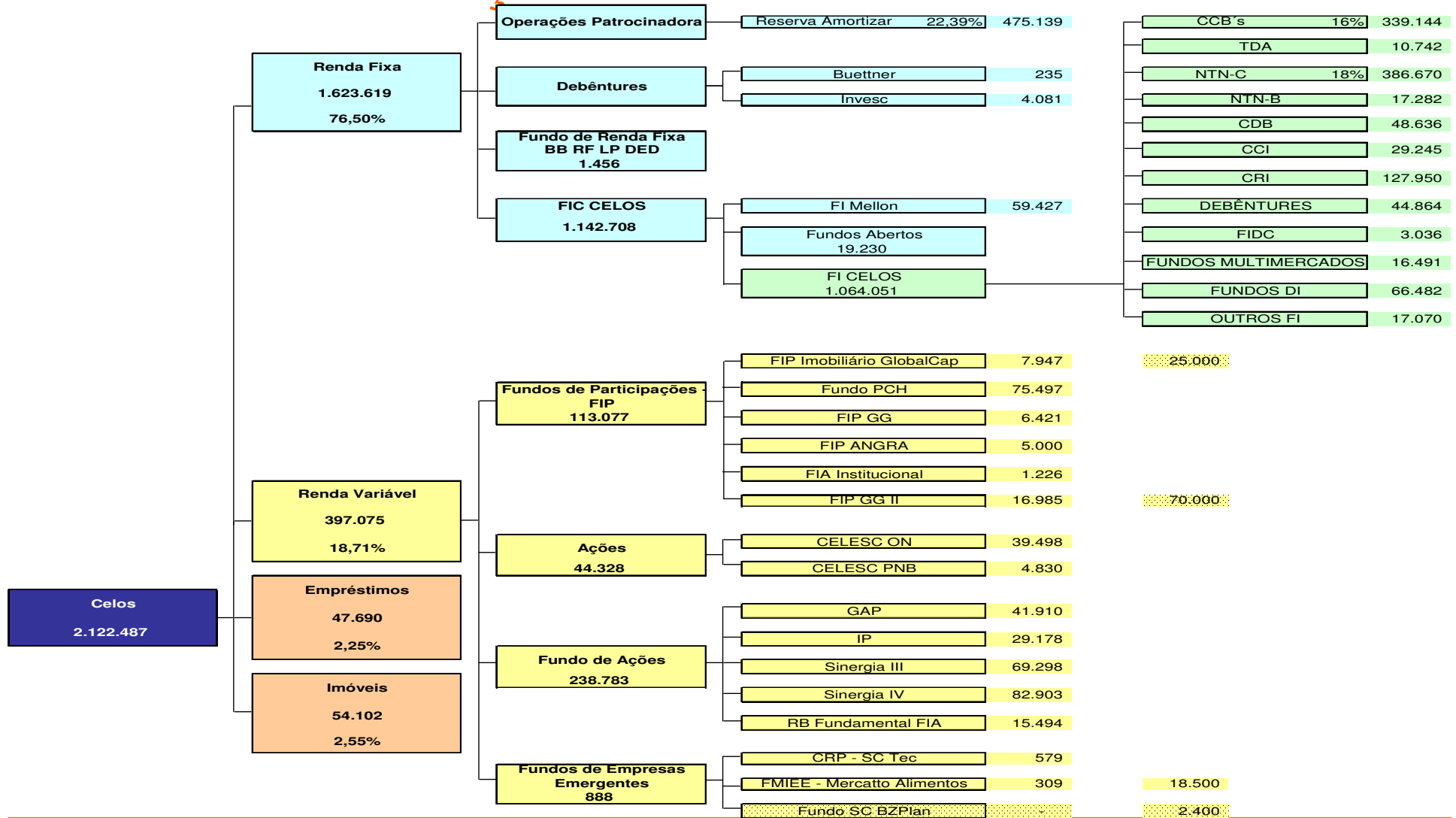


Obrigado pela sua presença!

INVESTIMENTOS



ALOCAÇÃO DOS RECURSOS



INVESTIMENTOS



CENTRAIS ELÉTRICAS DE BELÉM

CEBEL



Barragem Principal Concluída



Desvio do Rio Concluído



CEBEL



Vertedouro Concluído



Canal de Adução 01 Concluído



CEBEL



Canal de Adução 01 Concluído



Vista Panorâmica do Canal de Adução 01

