



**Prestação de Contas
2008**

Prestação de Contas



Investimentos

- ✓ **Alocação de Recursos**
- ✓ **Evolução Patrimonial**

Planos Previdenciários

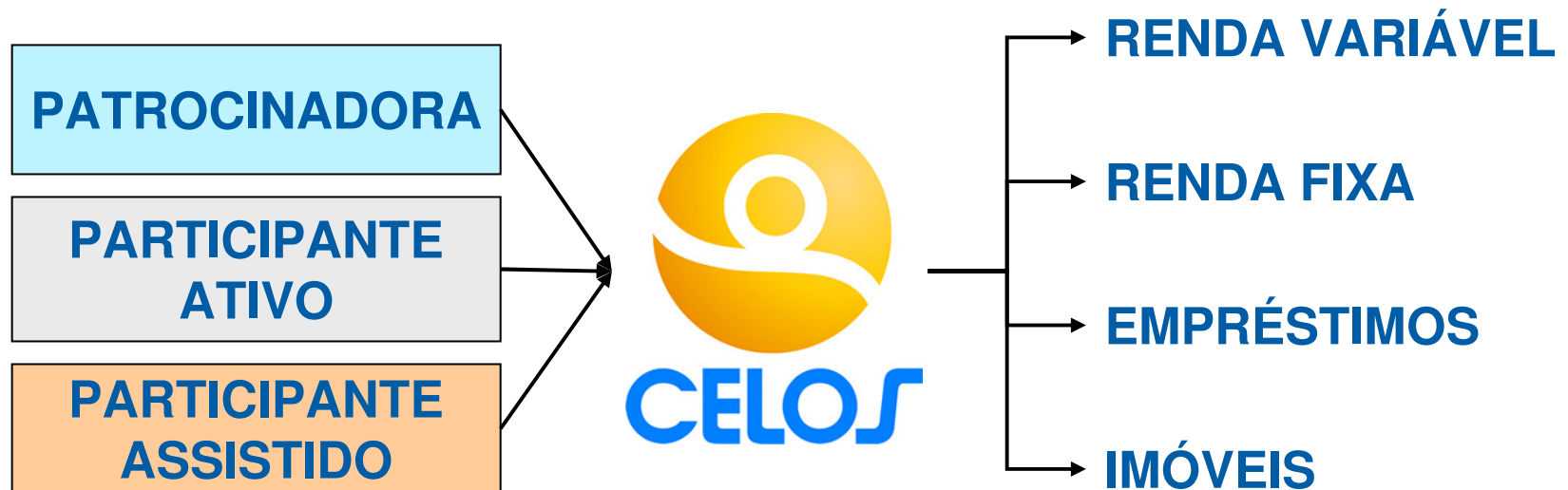
- ✓ **Plano Transitório**
- ✓ **Plano Misto**

Plano Assistencial

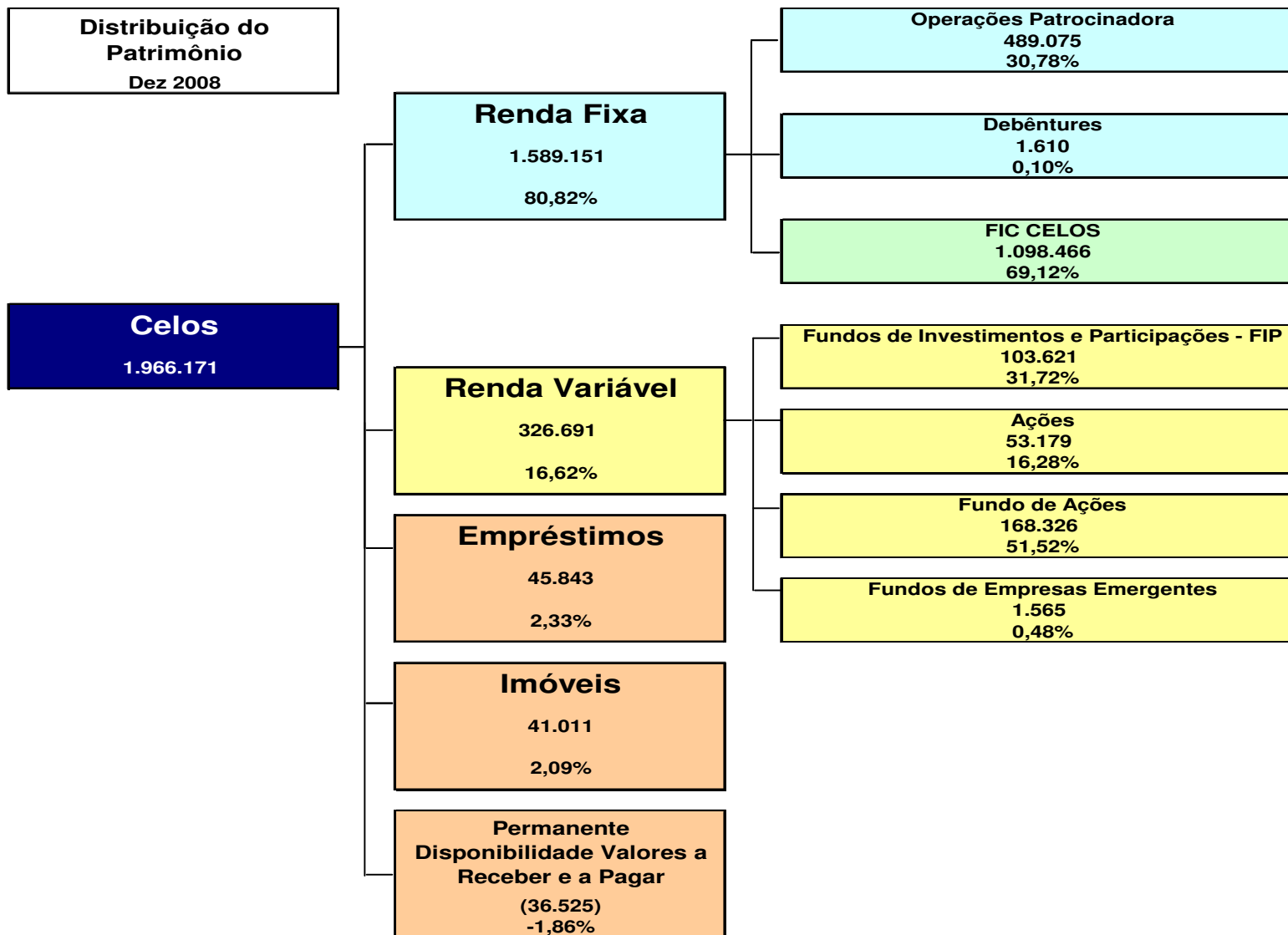
- ✓ **Saúde - AMHOR**
- ✓ **Odontológico**

Pesquisa de Satisfação

Estrutura dos Investimentos



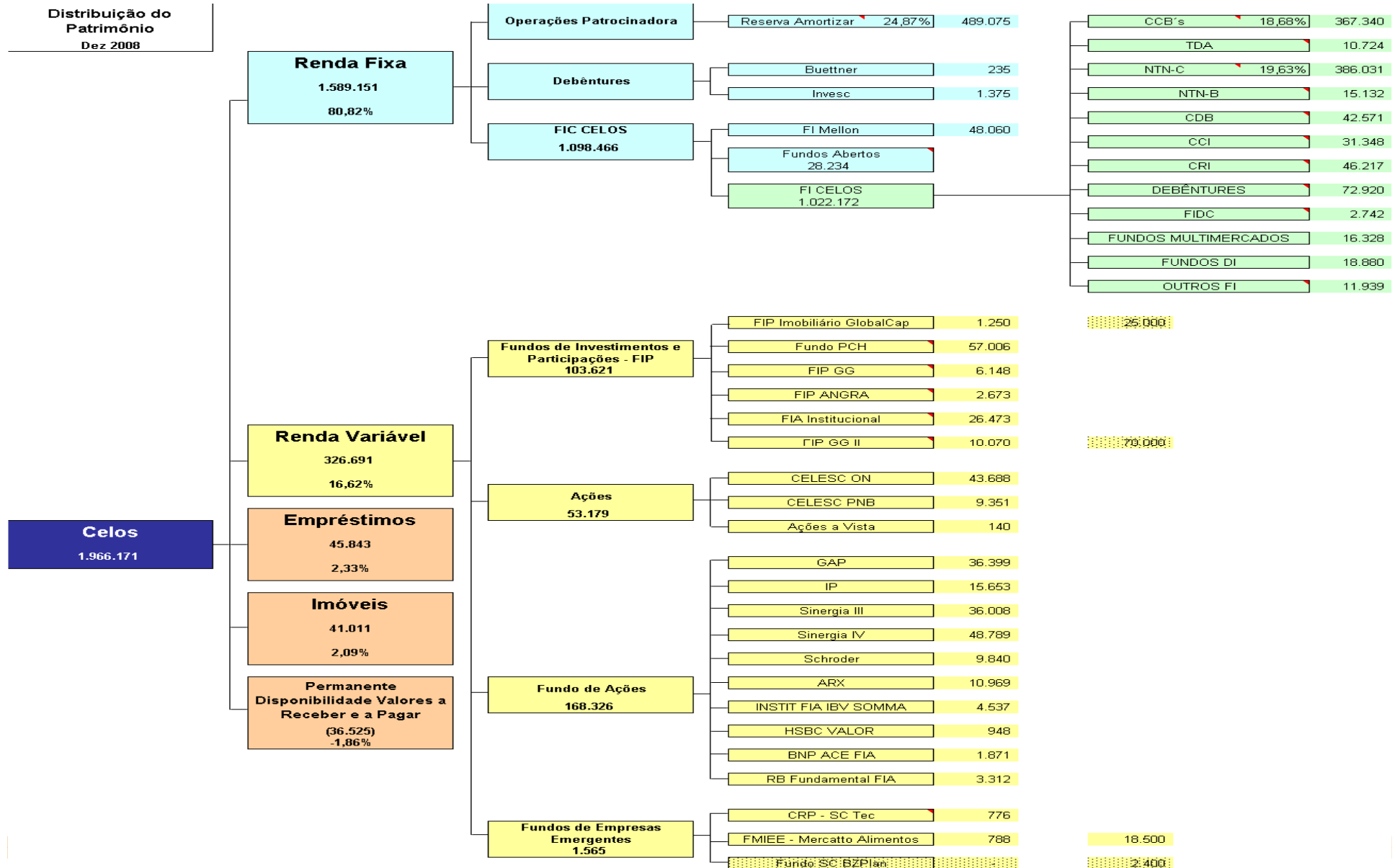
Alocação dos Recursos



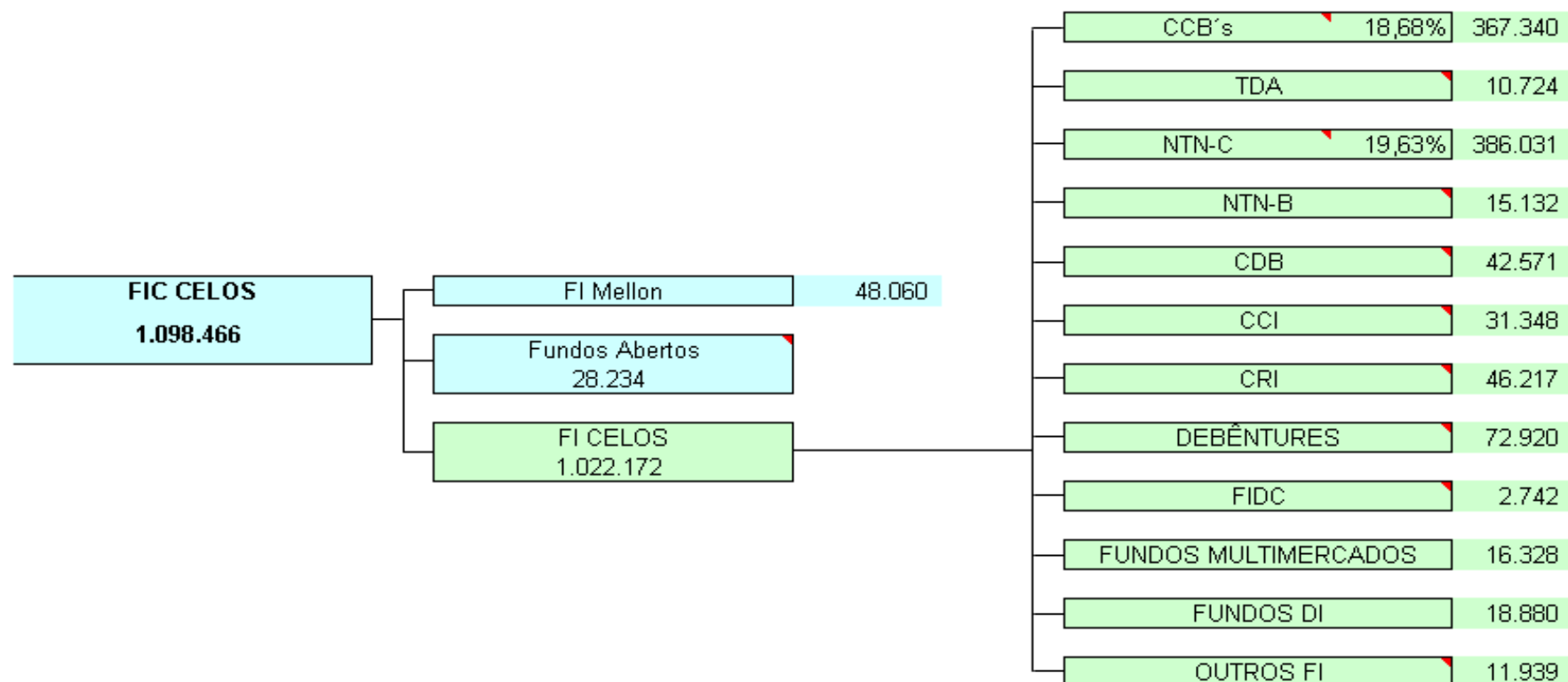
Alocação dos Recursos



Distribuição do Patrimônio
Dez 2008



Investimentos



Investimentos



Período 2003 a 2008

R\$ mil

Evolução Patrimonial

| | 2003 | 2004 | 2005 | 2006 | 2007 | 2008 |
|-------------------------------|------------------|------------------|------------------|------------------|------------------|------------------|
| Patrimonio Inicial | 905.219 | 1.111.240 | 1.301.520 | 1.431.982 | 1.630.258 | 1.844.442 |
| (+) Contribuições | 29.973 | 36.678 | 39.180 | 48.568 | 54.820 | 63.935 |
| (+) Rentabilidade | 232.714 | 223.531 | 172.789 | 240.790 | 263.141 | 176.662 |
| (-) Pgto de Benefícios | (56.666) | (69.929) | (81.507) | (86.438) | (98.512) | (112.916) |
| (-) Custeio Adm | | | | (4.644) | (5.265) | (5.952) |
| (=) Patrimônio Final | 1.111.240 | 1.301.520 | 1.431.982 | 1.630.258 | 1.844.442 | 1.966.171 |

Investimentos



Período de Janeiro a Abril de 2009

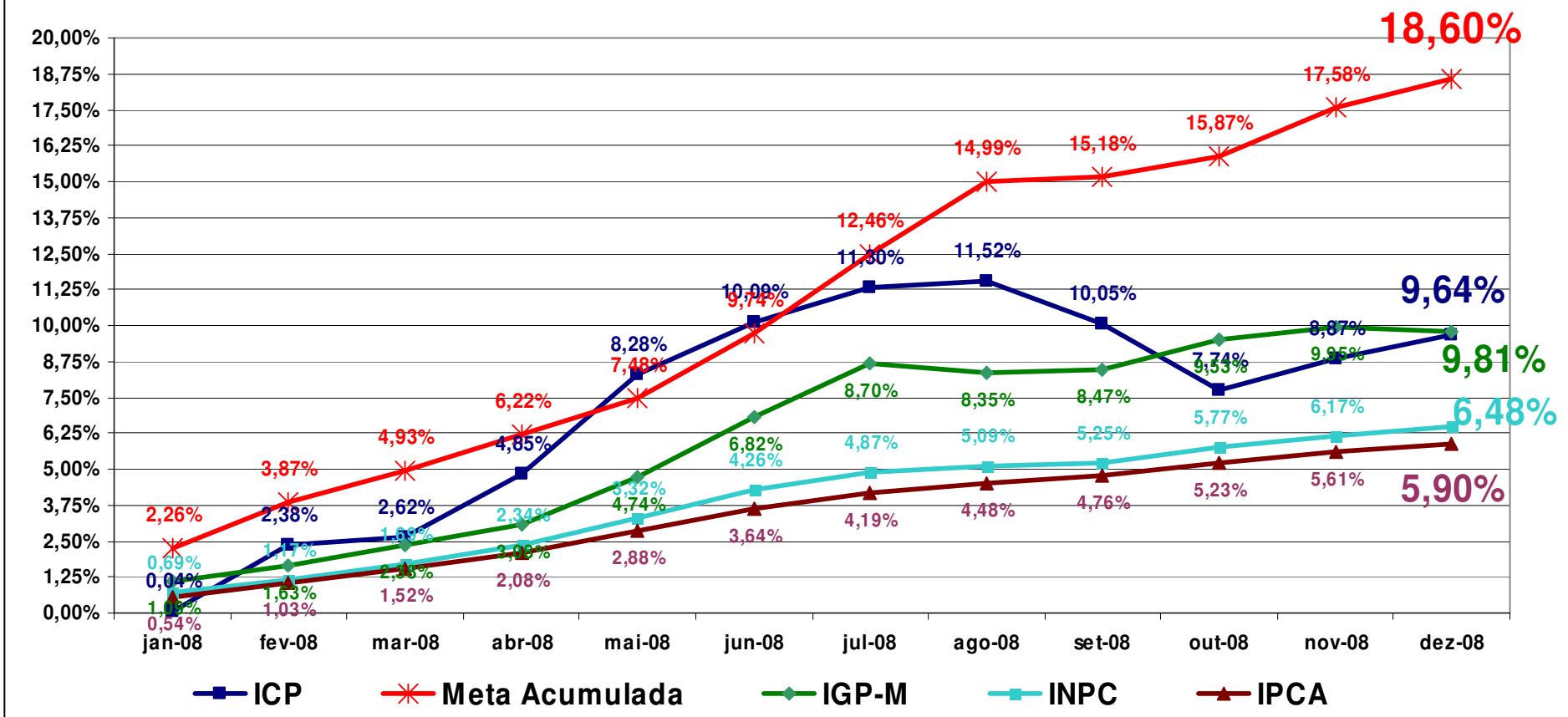
| <i>Evolução Patrimonial</i> | | | | | |
|------------------------------------|------------------|------------------|------------------|------------------|------------------|
| | jan/09 | fev/09 | mar/09 | abr/09 | 2009 |
| Patrimonio Inicial | 1.966.171 | 1.987.685 | 1.983.881 | 1.997.867 | 1.966.171 |
| (+) Contribuições | 5.878 | 5.912 | 5.912 | 5.912 | 23.613 |
| (+) Rentabilidade | 26.327 | 1.068 | 18.858 | 36.260 | 82.513 |
| (-) Pgto de Benefícios | (10.201) | (10.250) | (10.250) | (10.250) | (40.950) |
| (-) Custeio Adm | (490) | (534) | (534) | (534) | (2.093) |
| (=) Patrimônio Final | 1.987.685 | 1.983.881 | 1.997.867 | 2.029.254 | 2.029.254 |
| | | | Projeção | | |

R\$ Mil

Investimentos



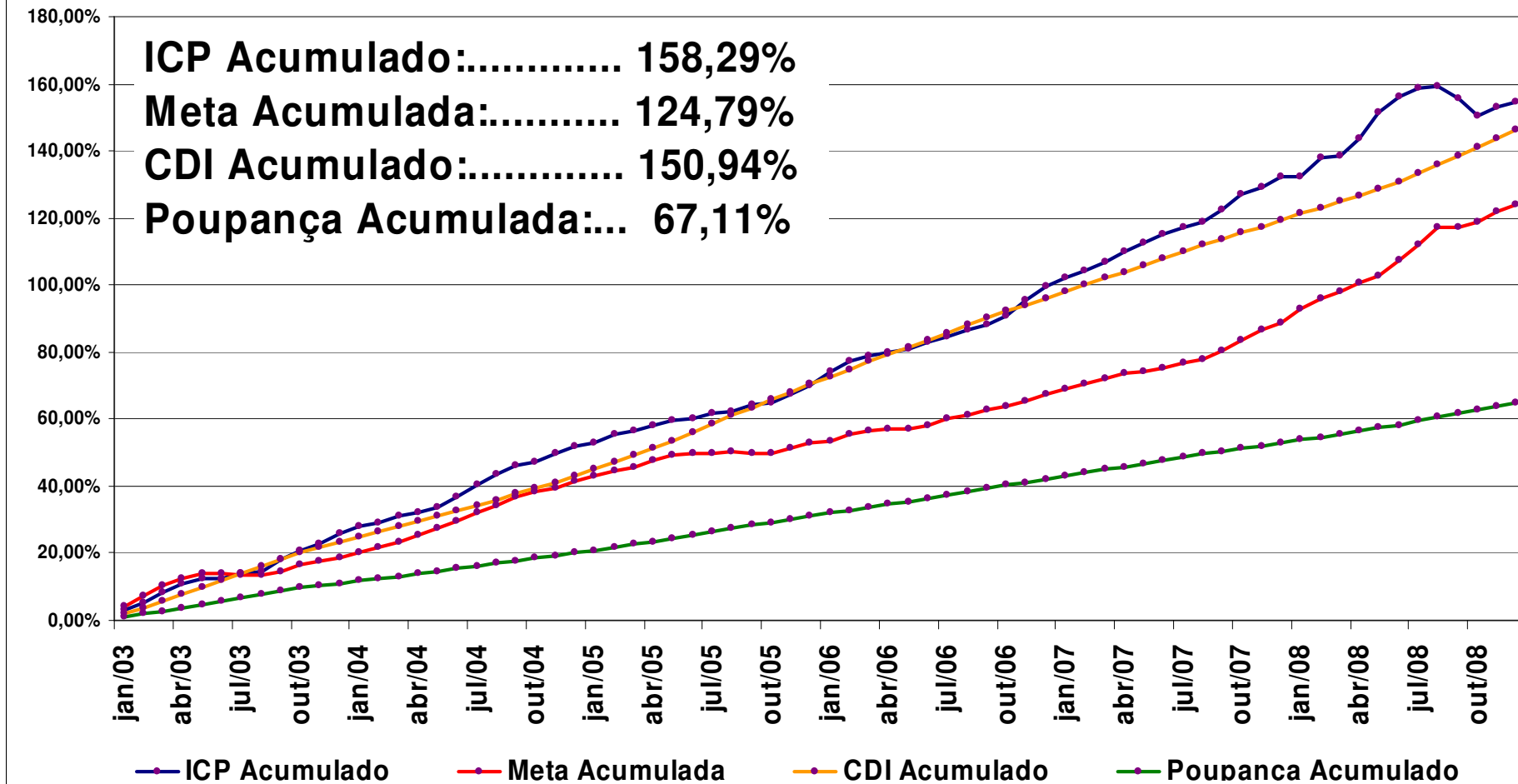
IGP-M x ICP x INPC x IPCA - Acumulado 2009



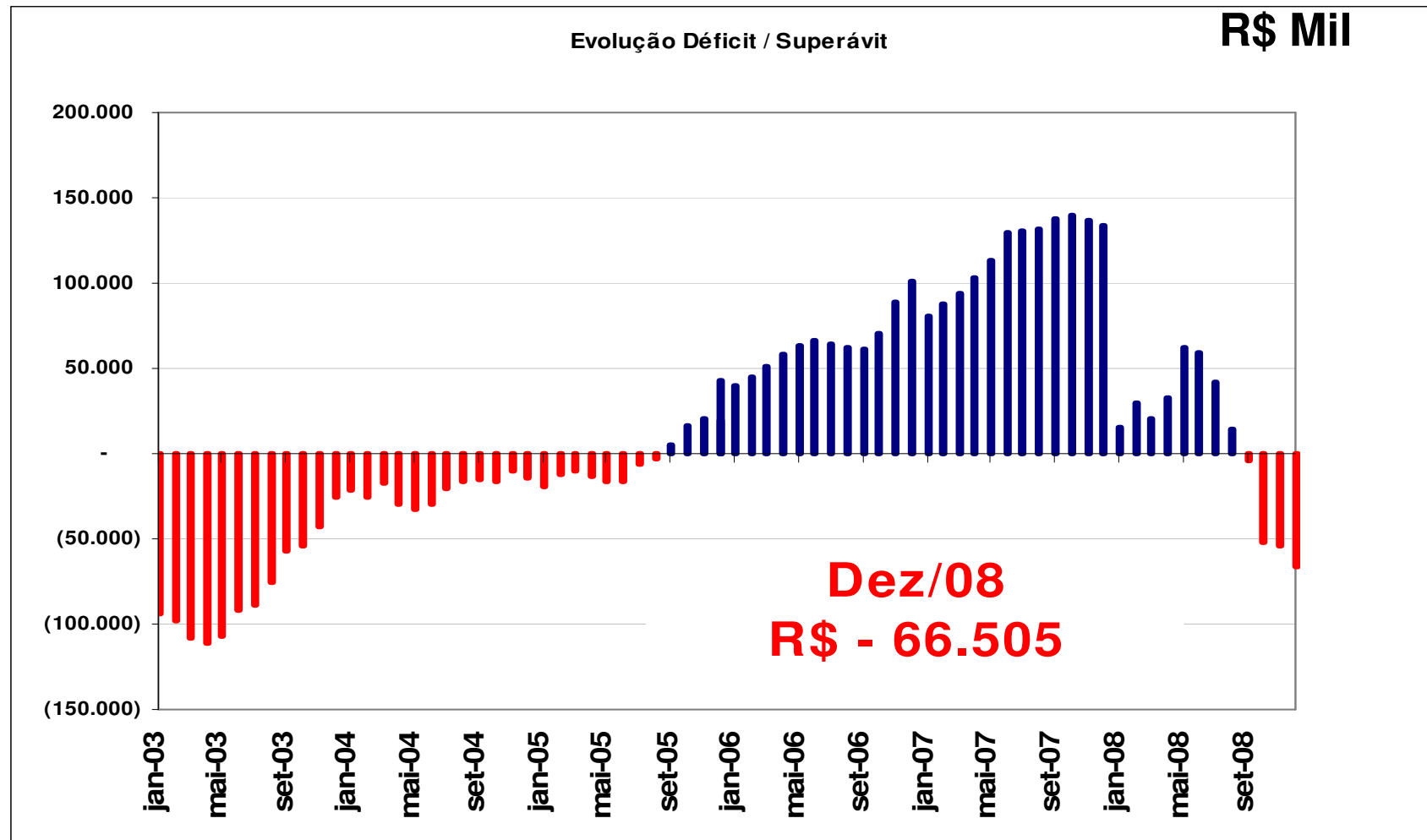
Investimentos



ICP x Meta Atuarial x CDI x Poupança - A partir de 2003



Investimentos



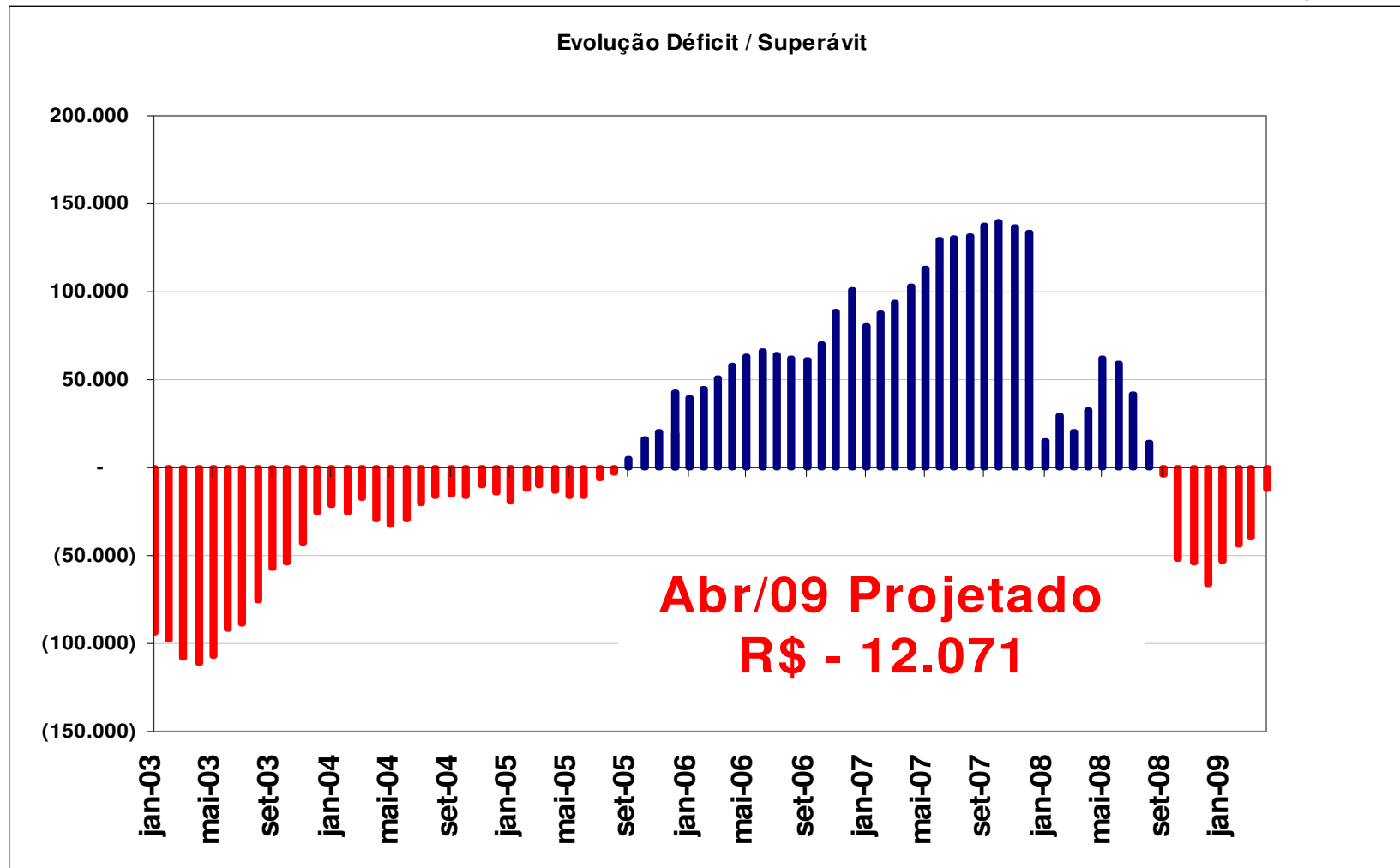
- Janeiro 2008: conclusão da compra da tábua de mortalidade AT-83.
- Dezembro 2008: quarto mês de déficit em 3 anos de superávit.

Investimentos



Projeção Déficit / Superávit 2009

R\$ Mil



Investimentos



Resultado da Pesquisa de Satisfação Empréstimos

| Pesquisa | 2004 | 2006 | 2007 | 2008 |
|-------------------|------------|------------|------------|------------|
| Ativos | 7,3 | 8,1 | 9,0 | 8,8 |
| Assistidos | 7,6 | 7,9 | 9,2 | 9,4 |

Plano Previdenciário



(base atuarial dez/2008)

| Condições | Plano Transitório | Plano Misto |
|---------------------|--------------------------|--------------------|
| Ativos | 8 | 4.418 |
| Aposentados | 1.617 | 1.370 |
| Pensionistas | 788 | 119 |
| Total | 2.413 | 5.907 |

Total de Participantes = 8.320

Benefícios Pagos



| BENEFÍCIOS PAGOS EM 2008 | | |
|---------------------------------|-------------------------|-----------------------|
| TIPO DE BENEFÍCIO | TRANSITÓRIO | MISTO |
| Prestação Continuada | R\$ 52.976.074 | R\$ 41.958.676 |
| Pagamento Único | R\$ 0 | R\$ 8.668.092 |
| TOTAL POR PLANO | R\$ 52.976.074 | R\$ 50.626.768 |
| TOTAL GERAL | R\$ 103.602.842* | |

Fonte DVGP/Contábil

* Não estão sendo considerados os valores referentes a provisões, ações judiciais e correções dos processos contabilizados.

PLANO TRANSITÓRIO



Resumo Atuarial

| PLANO TRANSITÓRIO | |
|--|-------------------------|
| Provisão de Benefícios Concedidos | R\$ 595.236.967 |
| Provisão de Benefícios a Conceder | R\$ 3.575.560 |
| Provisões Matemáticas | R\$ 598.811.527 |
| Ativo Líquido do Plano | R\$ 553.070.119 |
| Déficit Técnico Acumulado | (R\$ 45.741.408) |

PLANO TRANSITÓRIO



Resumo Atuarial do Déficit

| DÉFICIT PLANO TRANSITÓRIO | |
|---|-------------------------|
| Déficit Técnico Acumulado | (R\$ 45.741.409) |
| • Origem Conjuntural - mercado financ. | (R\$ 36.769.569) |
| • Perdas Estruturais | (R\$ 8.971.840) |
| | |
| ▪ Compra da Tábua 6/10 AT 49 - AT 83 | (R\$ 6.325.318) |
| ▪ Perdas Ações Judiciais | (R\$ 5.225.991) |
| ▪ Ganhos de origem diversas | R\$ 2.579.469 |

PLANO MISTO



Resumo Atuarial

| PLANO MISTO | |
|--|--------------------------|
| Provisão de Benefícios Concedidos | R\$ 573.369.148 |
| Provisão de Benefícios a Conceder | R\$ 860.495.528 |
| Provisões Matemáticas | R\$ 1.433.864.675 |
| Ativo Líquido do Plano | R\$ 1.413.100.969 |
| Déficit Técnico Acumulado | (R\$ 20.763.706) |

CONSOLIDADO



Resumo Atuarial

PLANO TRANSITÓRIO E MISTO

| | |
|--|--------------------------|
| Provisão de Benefícios Concedidos | R\$ 1.168.605.115 |
| Provisão de Benefícios a Conceder | R\$ 864.071.088 |
| Provisões Matemáticas | R\$ 2.032.676.203 |
| Ativo Líquido do Plano | R\$ 1.966.171.088 |
| Déficit Técnico Acumulado | (R\$ 66.505.115) |

CONSOLIDADO



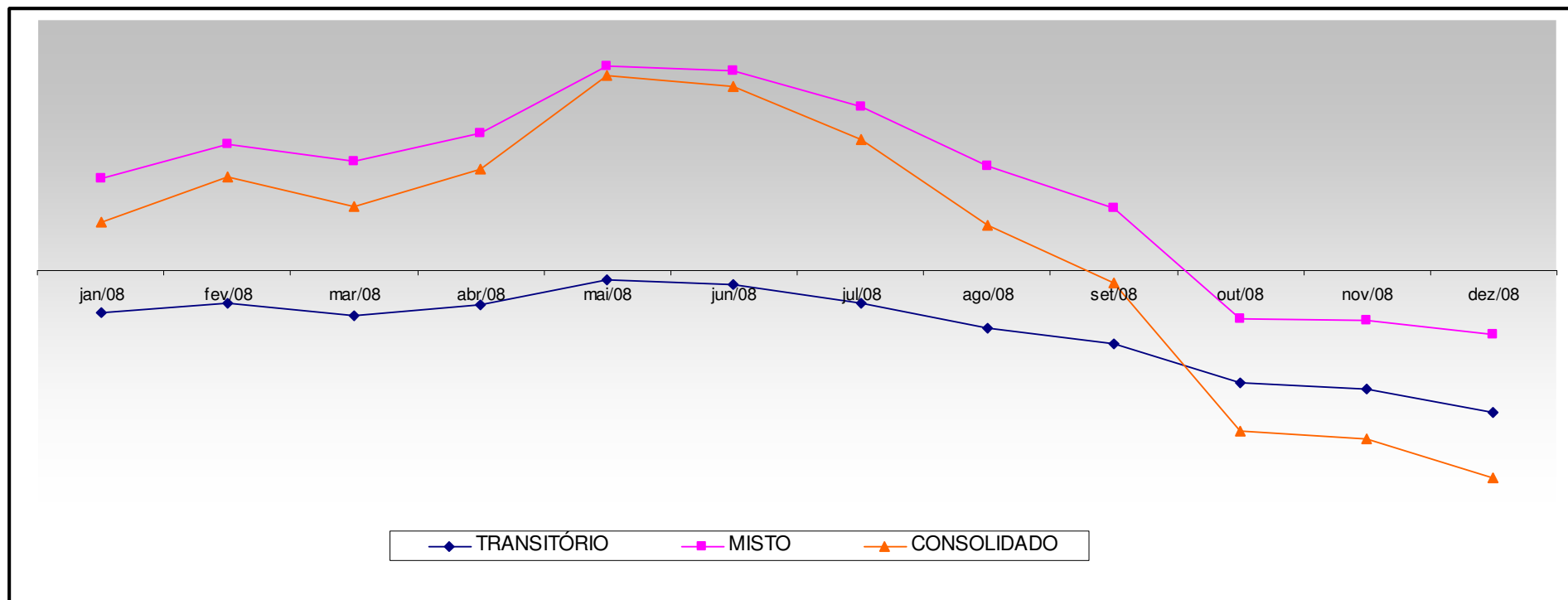
EVOLUÇÃO DOS RESULTADOS DOS PLANOS – R\$

| PERÍODO | TRANSITÓRIO | MISTO | CONSOLIDADO |
|-----------|--------------|--------------|--------------|
| Janeiro | (13.932.882) | 29.058.302 | 15.125.420 |
| Fevereiro | (10.529.715) | 40.253.315 | 29.723.600 |
| Março | (14.469.935) | 34.854.622 | 20.384.687 |
| Abril | (11.026.185) | 43.422.327 | 32.396.142 |
| Maio | (3.438.517) | 65.276.562 | 61.838.045 |
| Junho | (4.776.927) | 63.465.972 | 58.689.045 |
| Julho | (10.866.389) | 52.270.382 | 41.403.993 |
| Agosto | (18.903.347) | 33.103.541 | 14.200.194 |
| Setembro | (23.906.835) | 19.662.789 | (4.244.046) |
| Outubro | (35.961.942) | (15.619.113) | (51.581.055) |
| Novembro | (37.952.827) | (16.013.135) | (53.965.962) |
| Dezembro | (45.741.409) | (20.763.706) | (66.505.115) |

Plano Previdenciário



Demonstração Gráfica Evolução do Resultado



Projeção 2009



| EVOLUÇÃO DOS RESULTADOS DOS PLANOS – R\$ | | | |
|--|--------------|--------------|--------------|
| PERÍODO | TRANSITÓRIO | MISTO | CONSOLIDADO |
| Janeiro | (37.783.277) | (14.785.109) | (52.568.386) |
| Fevereiro | (38.353.932) | (5.678.907) | (44.032.839) |
| Março | (35.976.260) | (4.223.130) | (40.199.390) |
| Abril | (24.831.449) | 12.760.577 | (12.070.872) |

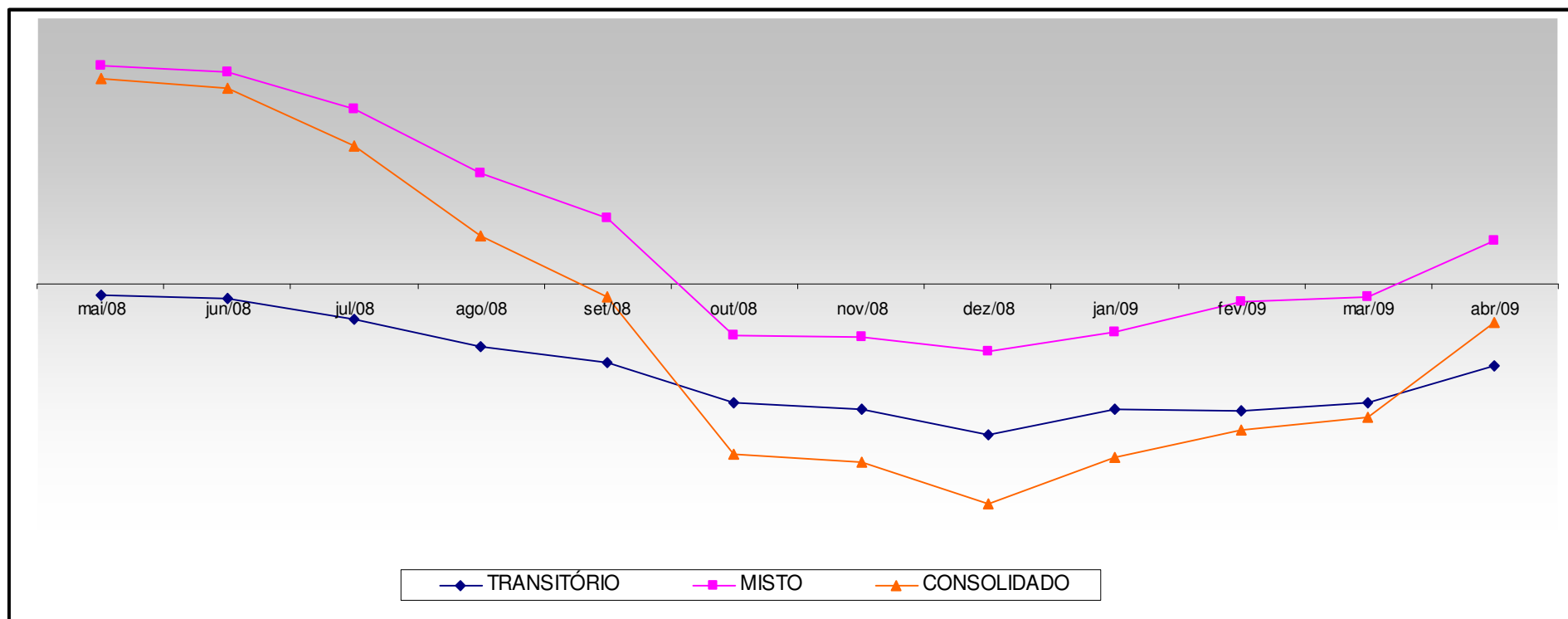
Projetado

Projetado

Plano Previdenciário



Evolução do Resultado para 2009



Resultado da Pesquisa de Satisfação Plano de Aposentadoria

| Pesquisa | 2004 | 2006 | 2007 | 2008 |
|------------|------|------|------|------|
| Ativos | - | 7,3 | 8,0 | 8,2 |
| Assistidos | - | 6,6 | 8,1 | 8,3 |

Plano AMHOR



TOTAL USUÁRIOS 2008

| TITULARES | | BENEFIC. |
|-------------|-------|----------|
| ATIVOS | 4.309 | |
| ASSISTIDOS | 3.538 | |
| TOTAL | 7.847 | 12.527 |
| TOTAL GERAL | | 20.374 |

| IDADE MÉDIA | |
|---------------|----|
| TITULAR | 53 |
| BENEFICIÁRIOS | 35 |

Há 243 pessoas com idade entre 81 e 90 anos e 27 pessoas acima de 90 anos.

Quadro Comparativo das Coberturas

| QUANTIDADES | | | | |
|--------------------|----------------|----------------|----------------|---------------|
| | 2007 | 2008 | Dif | % |
| Consultas | 93.730 | 98.605 | 4.875 | 5,20% |
| Exames | 233.614 | 361.547 | 127.933 | 54,76% |
| Serviços* | 131.666 | 186.470 | 54.804 | 41,62% |
| Internações | 3.458 | 4.522 | 1.064 | 30,77% |

* Serviços - Fisioterapia, Radioterapia, Quimioterapia, etc.

Plano AMHOR

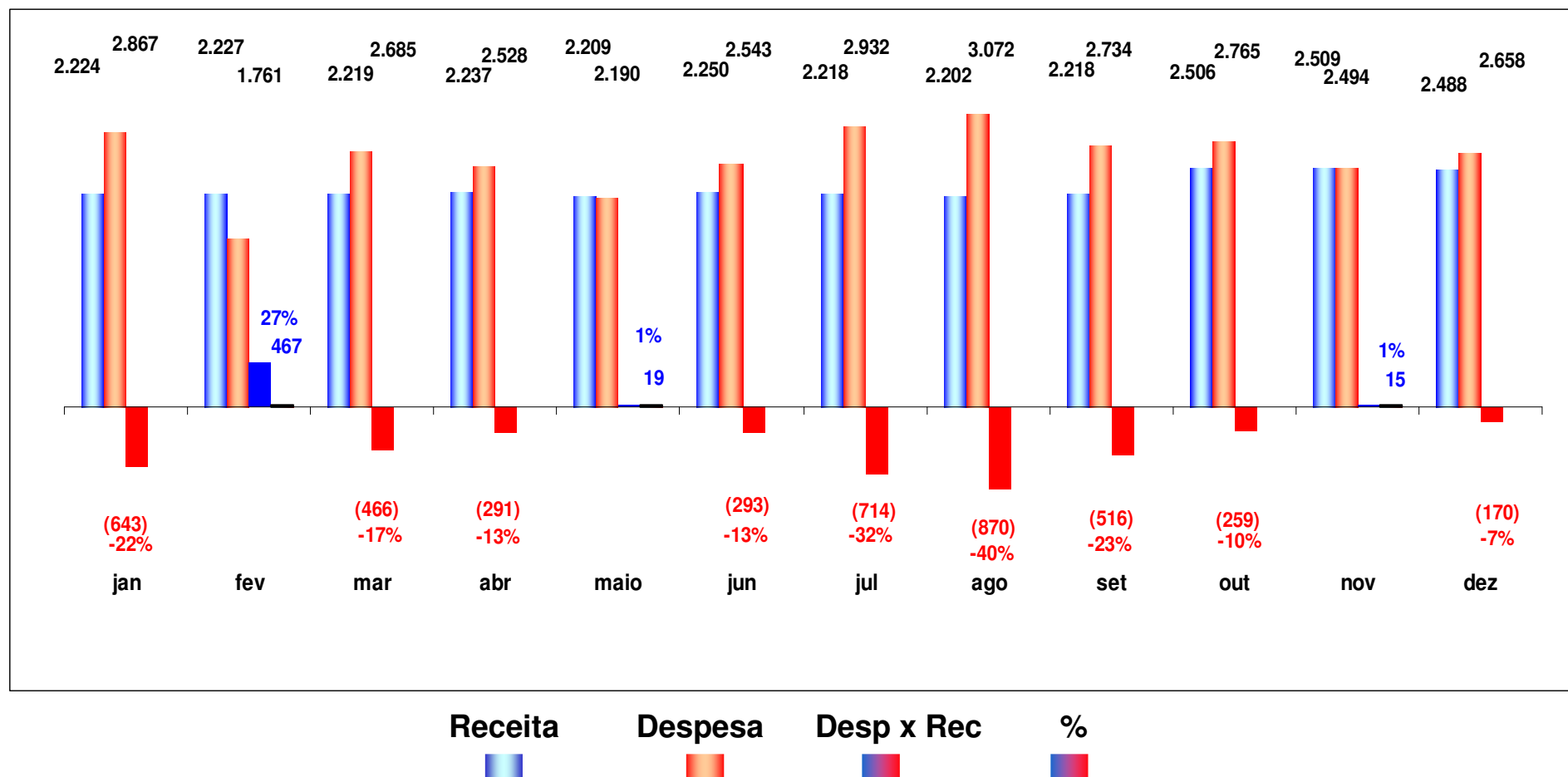


| RECEITA & DESPESA | R\$ |
|--|--------------------|
| Fundo Dez/07 | 6.827.077 |
| (+) Receita (cont. Patrocinadora + Titular) | 27.507.750 |
| (-) Despesa (deduzido co-participação) | 31.229.781 |
| Receita x Despesas | (3.722.030) |
| (+) Rentabilidade | 561.478 |
| Fundo Dezembro/08 | 3.696.111 |
| Fundo Ideal | 15.614.891 |

Plano AMHOR



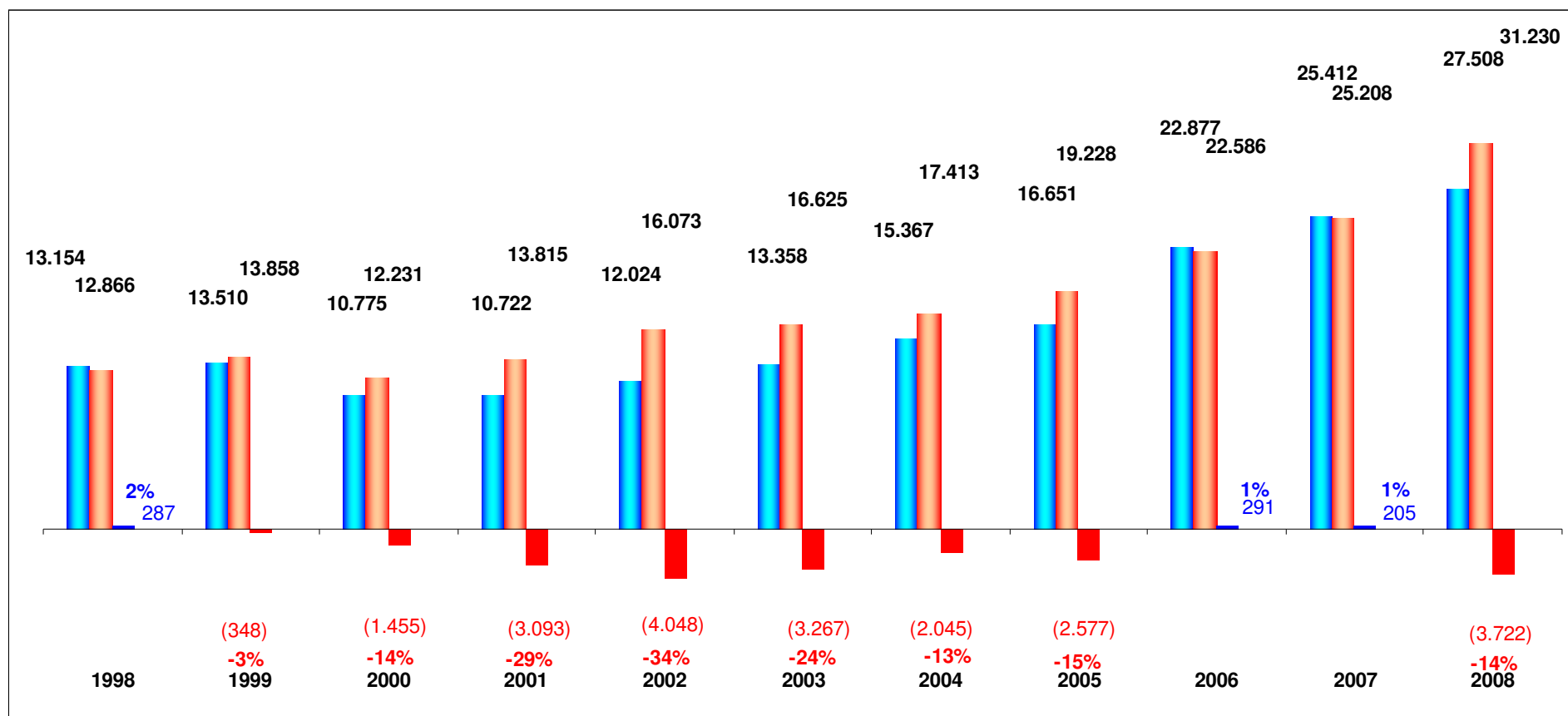
COMPORTAMENTO DESPESAS x RECEITAS – R\$ milhões 2008



Plano AMHOR



COMPORTAMENTO DESPESAS x RECEITAS – R\$ milhões 1998 – 2008



Receita



Despesa



Desp x Rec



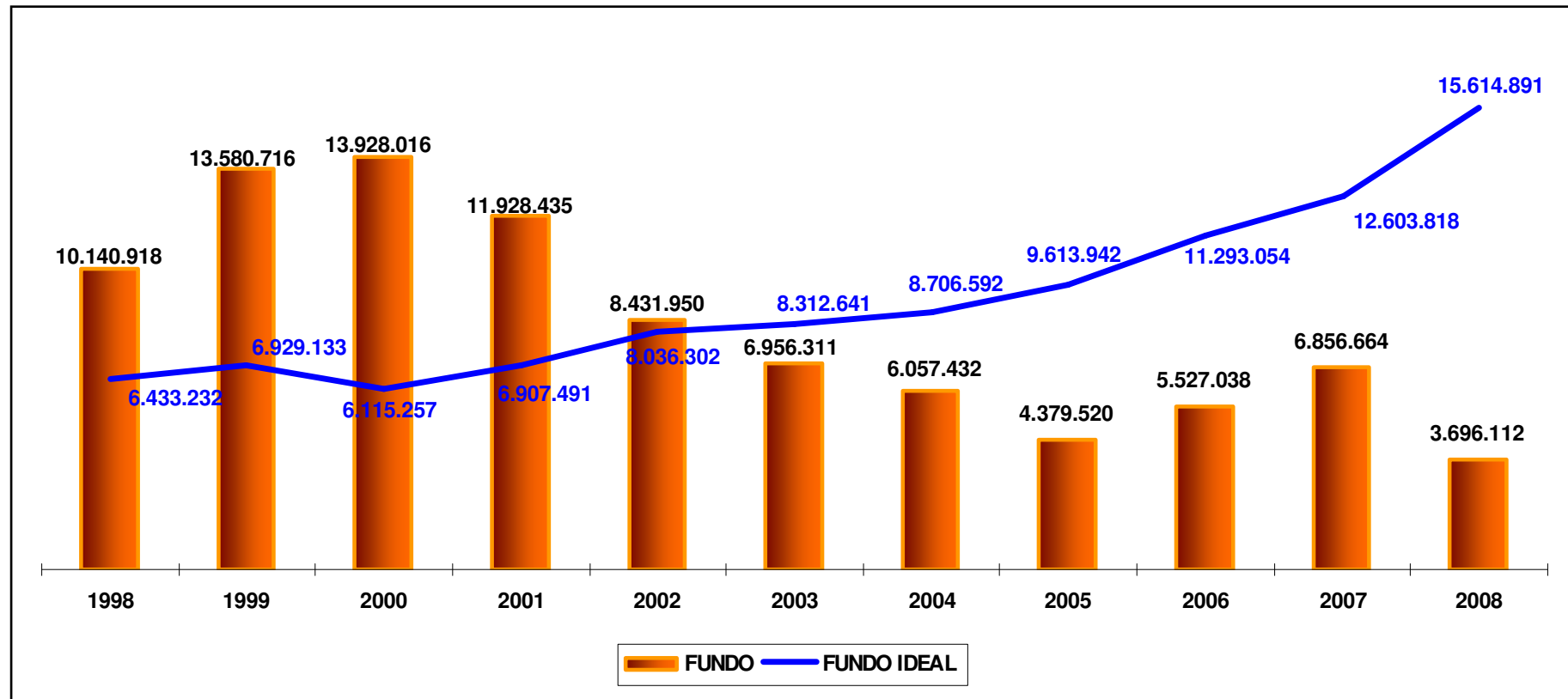
%



Plano AMHOR



FUNDO REAL x FUNDO IDEAL – R\$ 1998 - 2008



Plano AMHOR



Histórico dos Reajustes 2006 a 2009 – R\$

| DESCRIÇÃO / ANO | 2006 | 2007 | 2008 | 2009 |
|--|--|--------------|--------------|--------------|
| CUSTO GRUPO FAMILIAR | | | | |
| Custo total grupo familiar | jan=231,39 jun=266,10 | out=281,21 | out= 315,86 | abr = 348,27 |
| Custo médio grupo familiar | jan=115,70 jun=133,05 | out= 140,61 | out= 157,93 | abr = 174,13 |
| PARTE EMPREGADO (titular independente do n° de beneficiarios) | | | | |
| Contrib. Mínima | jan=57,86 jun=66,34 | out=70,11 | out= 78,74 | abr = 86,82 |
| Contrib. Máxima | jan=173,52 jun=199,55 | out=210,88 | out=236,86 | abr = 261,16 |
| PARTE PATROCINADORA (multiplicado por n° titulares do Plano) | | | | |
| Patrocinadora (custo médio) | jan = 115,70 jun = 133,05 dez = 133,05 | out = 140,61 | out = 157,93 | abr = 174,13 |
| INDICE REAJUSTE | jan = 18% jun = 15% | out = 5,68% | out = 12,32% | abr = 10,26% |

Plano AMHOR



Resultado da Pesquisa de Satisfação Atendimento da UNIMED

| 2008 | |
|-------------------|------------|
| Ativos | 8,0 |
| Assistidos | 8,9 |

Resultado da Pesquisa de Satisfação Plano de Saúde

| Pesquisa | 2004 | 2006 | 2007 | 2008 |
|-------------------|-------------|-------------|-------------|-------------|
| Ativos | 6,9 | 8,0 | 8,9 | 8,6 |
| Assistidos | 7,9 | 8,0 | 9,4 | 9,3 |

Plano Odontológico



TOTAL USUÁRIOS 2008

| TITULARES | | BENEFIC. |
|-------------|-------|----------|
| ATIVOS | 4.299 | |
| ASSISTIDOS | 3.066 | |
| TOTAL | 7.365 | 12.097 |
| TOTAL GERAL | | 19.462 |

| IDADE MÉDIA | |
|---------------|----|
| TITULAR | 55 |
| BENEFICIÁRIOS | 32 |

Há 83 pessoas com idade entre 81 e 90 anos e
4 pessoas acima 90 anos.

Plano Odontológico



Quadro Comparativo das Coberturas

| Valores em R\$ | | | | |
|-------------------|------------------|------------------|---------------|--------------|
| Tipo de Cobertura | 2007 | 2008 | Diferença | % |
| INTEGRAL | 2.540.460 | 2.553.352 | 12.892 | 0,50% |
| REEMBOLSO | 763.323 | 834.993 | 71.670 | 8,58% |

NOTA:

Plano de livre escolha

- Cobertura Integral - Plano paga totalmente a utilização
- Reembolso - usuário paga particular e é ressarcido pelo valor de tabela

HISTÓRICO DO PLANO:

- 1974 a 1999 - 25 procedimentos para cobertura básica
- 2005 - aumenta para 46 procedimentos
- 2008 - ampliado para 265 procedimentos

Plano Odontológico

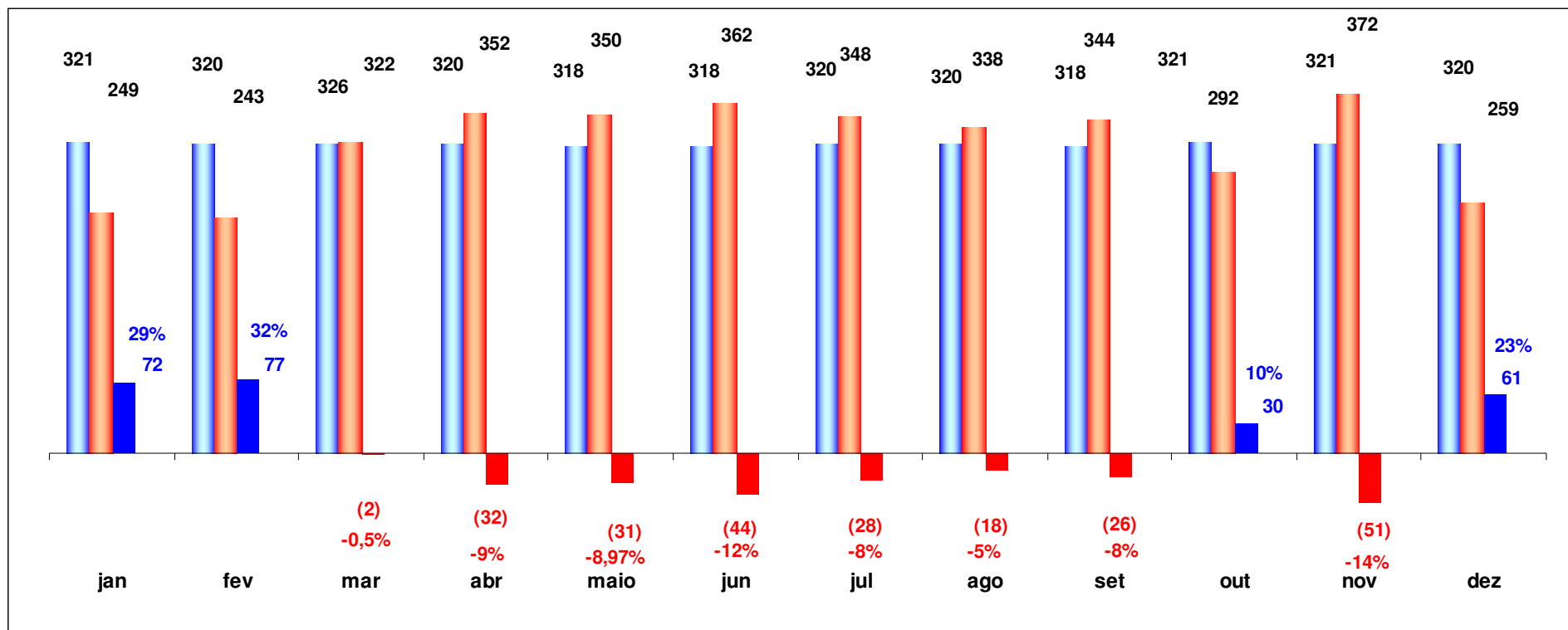


| RECEITA & DESPESA | R\$ |
|---|-------------------|
| Fundo Dez/07 | 11.705.460 |
| (+) Receitas (cont. Patrocinadora + Titular) | 3.837.702 |
| (-) Despesas | 3.830.956 |
| Receitas x Despesas | 6.746 |
| (+) Rentabilidade | 587.805 |
| Fundo Dezembro/08 | 12.300.011 |
| Fundo Ideal | 1.915.478 |

Plano Odontológico



COMPORTAMENTO DESPESAS x RECEITAS - R\$ mil 2008



Receita



Despesa



Desp x Rec



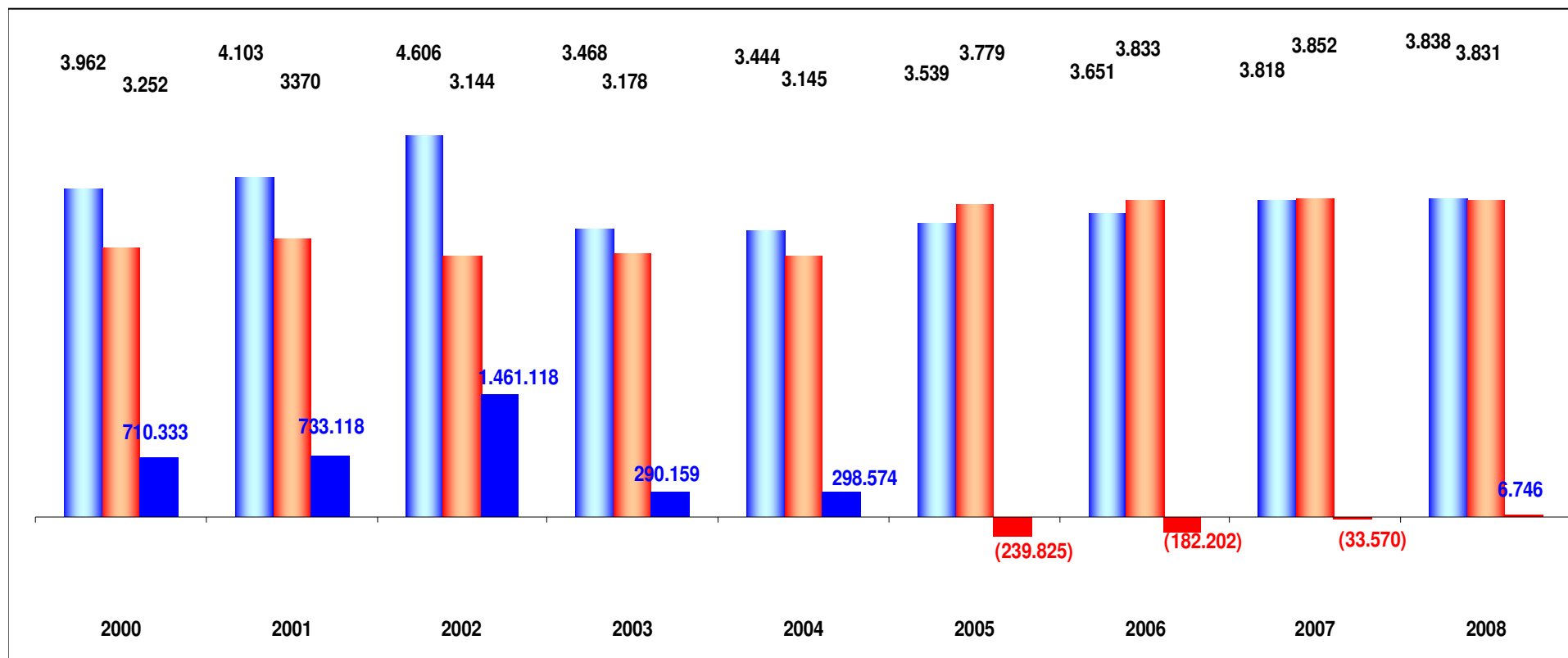
%



Plano Odontológico



COMPORTAMENTO DESPESAS x RECEITAS – R\$ milhões 2000 a 2008



Receita



Despesa



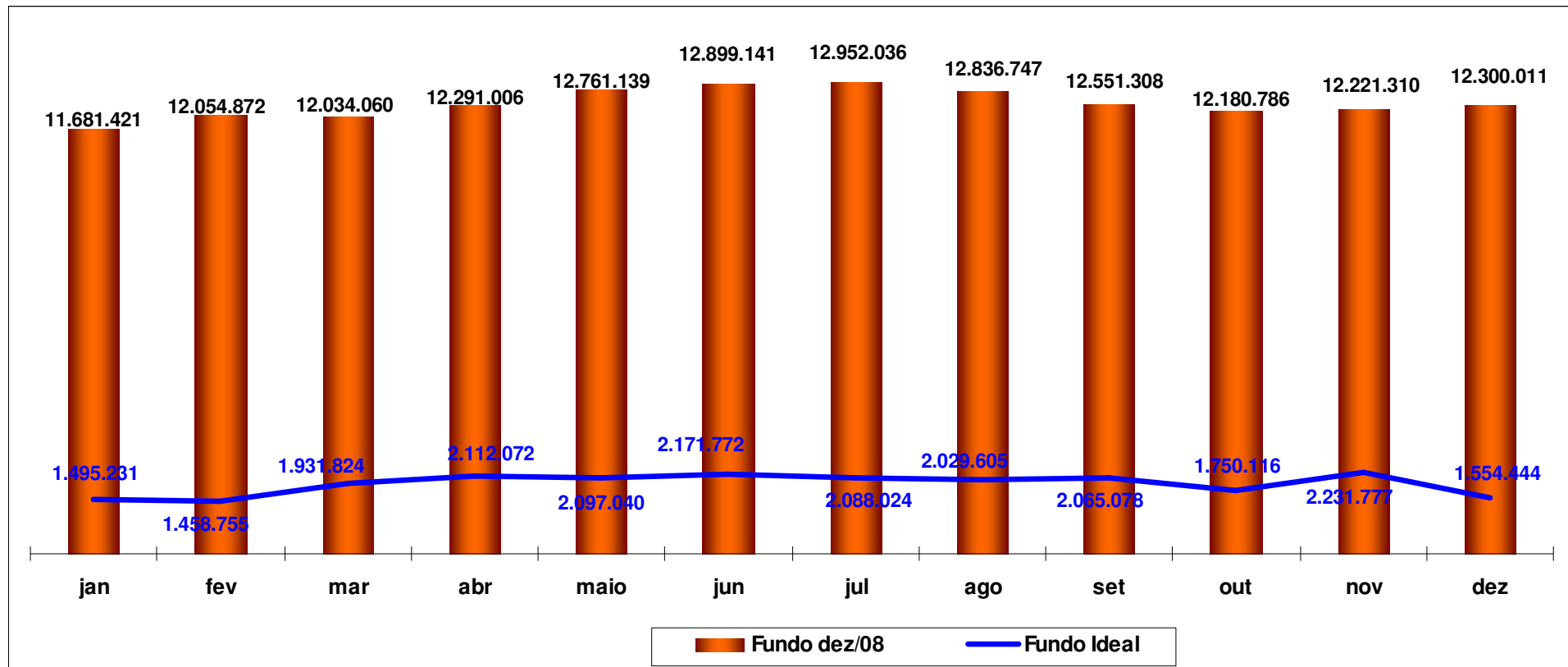
Desp x Rec



Plano Odontológico



FUNDO REAL x FUNDO IDEAL – R\$ mil 2008



Criar o Plano “Celos Saúde”
Unificar os Planos AMHOR e
Odontológico

Plano Odontológico



Resultado da Pesquisa de Satisfação Plano Odontológico

| Pesquisa | 2004 | 2006 | 2007 | 2008 |
|-------------------|-------------|-------------|-------------|-------------|
| Ativos | 7,1 | 7,5 | 8,7 | 8,4 |
| Assistidos | 7,9 | 7,7 | 8,8 | 9,0 |

Resultado



**PESQUISA DE
SATISFAÇÃO**

Pesquisa de Satisfação



Resultado da Pesquisa de Satisfação

Atendimento

| Pesquisa | 2004 | 2006 | 2007 | 2008 |
|------------|------|------|------|------|
| Ativos | 7,8 | 8,2 | 9,2 | 9,2 |
| Assistidos | 8,4 | 8,4 | 9,5 | 9,4 |

0800

| Pesquisa | 2004 | 2006 | 2007 | 2008 |
|------------|------|------|------|------|
| Ativos | 7,6 | 8,0 | 8,7 | 8,9 |
| Assistidos | 8,1 | 8,2 | 9,2 | 9,3 |

ATENDIMENTOS REALIZADOS EM 2008



| MÊS | PORTAL | 0800 | E-MAIL | PRESENCIAL |
|--------------|---------------|---------------|---------------|--------------|
| Janeiro | 7.546 | 2.486 | 720 | 660 |
| Fevereiro | 6.482 | 1.675 | 720 | 660 |
| Março | 7.790 | 3.610 | 720 | 660 |
| Abril | 8.137 | 2.794 | 1.020 | 580 |
| Maio | 9.093 | 2.505 | 1.020 | 580 |
| Junho | 6.853 | 2.166 | 1.350 | 616 |
| Julho | 8.609 | 1.851 | 1.350 | 616 |
| Agosto | 8.134 | 4.315 | 1.400 | 850 |
| Setembro | 9.126 | 3.636 | 1.250 | 820 |
| Outubro | 9.268 | 3.597 | 1.250 | 680 |
| Novembro | 8.241 | 3.805 | 1.120 | 720 |
| Dezembro | 7.621 | 5.095 | 1.058 | 520 |
| TOTAL | 96.900 | 37.535 | 12.978 | 7.962 |

Pesquisa de Satisfação



Resultado da Pesquisa de Satisfação

Preposto(a)

| Pesquisa | 2004 | 2006 | 2007 | 2008 |
|-------------------|------------|------------|------------|------------|
| Ativos | 7,9 | 7,9 | 8,4 | 8,6 |
| Assistidos | 8,1 | 8,1 | 9,2 | 9,2 |

Pesquisa de Satisfação



Resultado da Pesquisa de Satisfação Desempenho da Diretoria

| Pesquisa | 2004 | 2006 | 2007 | 2008 |
|-------------------|-------------|-------------|-------------|-------------|
| Ativos | 7,4 | 7,8 | 8,1 | 8,3 |
| Assistidos | 7,7 | 7,8 | 8,7 | 8,8 |

| Nota Geral da Pesquisa | |
|-------------------------------|------------|
| Ativos | 8,5 |
| Assistidos | 9,1 |



Obrigado!