

CELOS



Informativo da Fundação Celesc de Seguridade Social | Setembro 2016 / Nº231 | www.celos.com.br

GESTÃO

Dia da CELOS
mobiliza Agências
Regionais

PREVIDENCIÁRIO

Oportunidade para
rever seu percentual
de contribuição

PARABÉNS

Uma data comemorada
por mais de oito mil
aniversariantes



O Jornal da CELOS é editado pela Fundação Celesc de Seguridade Social e tem circulação dirigida a todos os seus Participantes e Assistedos.

CONTATO

Av. Hercílio Luz, 639, 6º e 7º andar
Ed. Alpha Centauri - CEP: 88020-000
Florianópolis/SC
Fone: (48) 3221-9500
Fax: (48) 3221-9696
Central de atendimento: 0800-483030
Site: www.celos.com.br
Contato: Fale Conosco
www.facebook.com/fccelos

DIRETORIA

Diretor Presidente:
Ademir Zanella
Diretor Administrativo-Financeiro:
Henri Machado Claudino
Diretor de Seguridade:
João Paulo de Souza

EXPEDIENTE

Coordenação na CELOS: Gilmar Barbosa
Produção: Quorum Comunicação
Jornalista responsável:
Gastão Cassel (DRTRS/6166)
Edição e reportagem:
Sergio M. de Andrade
Projeto Gráfico:
Audrey Schmitz Schweitzer
Edição de Arte:
Rosana Pozzobon
Ilustração:
Frank Maia
Fotografia:
Sônia Vill
Impressão:
Open Grafica
Tiragem:
5 mil exemplares
Distribuição Gratuita

Parabéns a todos

Na edição de setembro a Fundação CELOS comemora os seus 43 anos de existência. Construída por mais de quatro décadas de forma coletiva e solidária pelos celesquianos, a Fundação CELOS oferece segurança e tranquilidade aos seus participantes e assistidos, realizando regularmente todos os os pagamentos de benefícios previstos nos Regulamentos dos seus Planos Previdenciários.

A CELOS administra também os Planos de Saúde para seus participantes e dependentes, bem como disponibiliza empréstimos com juros bem inferiores ao que o mercado oferece.

A CELOS muito se orgulha da sua Missão institucional de contribuir para a qualidade de vida dos participantes e beneficiários, administrando de forma sustentável, planos previdenciários e assistenciais.

É com a certeza da sua solidez, com a sempre renovada confiança de participantes e assistidos e com grande otimismo que a Diretoria Executiva da CELOS resolve os problemas do momento e, sobretudo, prepara-se para novos desafios!

CONTATO 0800-483030 | Fale Conosco - www.celos.com.br | www.facebook.com/fccelos

Empréstimo à sua disposição

Veja as condições do empréstimo da CELOS para planejar suas finanças



Solicitação: Do dia 14 ao último dia do mês vigente.

Liberação: Dia 15 e o último dia útil de cada mês (quando solicitado entre os dias 14 e 23).

Renovação: Desde que tenham sido pagas, no mínimo, 25% das prestações do empréstimo atual.

Observação: Os participantes ativos devem anexar à solicitação o último demonstrativo de pagamento.

Prazo: Em até 60 meses para adimplentes (48 meses inadimplentes).

Taxa: 0,8% de juros ao mês + variação do IPCA, ou 0,6% de juros ao mês + variação do IPCA.

A taxa especial de 0,6% é destinada para adimplentes nos últimos 24 meses

Taxa de Administração: de 01 até 24 meses, 0,025%; de 25 a 48 meses, 0,033%; e acima de 48 meses, 0,041%.

Ponderado pelo prazo e pelo valor do empréstimo.

Informações: No site www.celos.com.br ou pelo 0800-483030 e também com os Atendentes Regionais.

CARTEIRA DE INVESTIMENTOS

Conselheiros do COD encaminham carta à presidência da Patrocinadora

Integrantes do Conselho Deliberativo da CELOS protocolaram em 9 de junho, correspondência dirigida ao Presidente da Celesc, Cleverson Siewert, a respeito das mudanças implementadas na Carteira de Investimentos da Fundação e que têm o objetivo de atender as obrigações regulatórias, melhorar a rentabilidade dos investimentos e assegurar o pagamento de benefícios no longo prazo.

No documento assinado pelos Conselheiros Fernando Molina, Izaias Ulyseia Jr. e Vanessa Evangelista Rothermel, são detalhadas as principais alterações adotadas pela Diretoria Executiva da CELOS. Para eles, o aprimoramento da gestão sobre os investimentos resultou em ações “mais vigorosas” em prol da preservação do patrimônio dos Planos Previdenciários.

O documento também detalha



as providências tomadas em relação ao Fundo de Participações FIP GEP, destacando a abertura de Sindicância Administrativa Investigativa, acatando a recomendação da Diretoria Executiva. Os três Conselheiros, também sugerem a contratação de auditoria externa para auditar os investimentos da CELOS em créditos privados, imóveis e fundos de partici-

pações, buscando uma nova avaliação sobre a situação da Carteira de Investimentos da CELOS, não obstante, anualmente, todas as demonstrações financeiras sejam regularmente auditadas por duas Auditorias Independentes, uma contratada pela CELOS, outra a cargo da CELESC, na condição de Patrocinadora, conforme exigência legal.

RENTABILIDADE DOS INVESTIMENTOS

Plano Misto

Ano	Jan	Fev	Mar	Abr	Mai	Jun	Jul	Ago	Set	Out	Nov	Dez	Ano	Atuarial
2012	1,20%	1,36%	5,01%	1,64%	2,54%	0,71%	2,68%	1,43%	-0,99%	1,20%	0,93%	1,75%	21,17%	11,34%
2013	0,89%	0,17%	0,43%	-0,04%	-0,51%	-2,20%	0,67%	-0,44%	1,47%	0,59%	-1,08%	3,55%	3,44%	11,33%
2014	-0,98%	1,27%	0,37%	1,19%	1,80%	0,35%	-0,71%	2,48%	-1,89%	0,91%	0,73%	-1,11%	4,41%	12,01%
2015	0,93%	0,52%	0,02%	1,34%	1,34%	0,33%	-0,91%	-0,94%	-0,19%	1,43%	0,87%	0,62%	5,45%	16,24%
2016	1,34%	1,33%	1,08%	1,21%	0,22%	1,45%	-3,25%	0,63					4,01%	9,62%

Plano Transitório

Ano	Jan	Fev	Mar	Abr	Mai	Jun	Jul	Ago	Set	Out	Nov	Dez	Ano	Atuarial
2012	1,20%	1,36%	5,01%	1,64%	2,54%	0,71%	2,68%	1,43%	-0,99%	1,20%	0,93%	1,75%	21,17%	11,87%
2013	1,00%	0,48%	0,61%	0,12%	-0,20%	-1,62%	0,64%	-0,28%	1,27%	0,57%	-0,61%	2,11%	4,13%	11,88%
2014	-0,36%	1,50%	1,54%	1,20%	1,74%	0,51%	-0,36%	1,60%	-0,98%	0,94%	0,85%	-0,37%	8,04%	12,68%
2015	0,84%	0,88%	0,97%	1,07%	1,54%	0,63%	-0,09%	-0,09%	0,43%	1,21%	0,72%	0,68%	8,39%	14,46%
2016	1,08%	1,50%	2,23%	1,36%	0,47%	1,36%	-2,02%	0,64%					6,76%	9,53%

NOTA DA DIRETORIA ADMINISTRATIVA FINANCEIRA

Em agosto a rentabilidade foi positiva, porém pouco abaixo da meta atuarial em função da baixa rentabilidade nos segmentos de estruturado e parte da renda variável. Na gestão dos títulos públicos, o resultado foi uma Taxa Interna de Retorno (TIR) da NTN-B marcada a vencimento de 1,13% e a mercado de 0,77% (consolidado TIR de 1,02%). Já na NTN-C marcada a vencimento, o resultado foi de 0,73% e a mercado de 0,81% (consolidado TIR de 0,73%). Os destaques positivos foram o título público NTN-B com TIR consolidada de 1,02%, fundos de crédito privado com desempenho entre 0,94% e 1,48%, fundo Claritas FIA 1,34% e empréstimos com 1,05%. Os destaques negativos foram ações Celesc PN - 9,22% e Fundo Brasil Plural FIA - 1,33%. Patrimônio do Plano Misto: R\$ 2.569.361,76 - Patrimônio do Plano Transitório: R\$ 559.505,90

43 anos protegendo e beneficiando milhares de vidas

ACELOS completou em setembro 43 anos de uma história construída e sustentada com o esforço e o trabalho de gerações de Celesquianos que ergueram e mantêm o maior Fundo de Pensão de Santa Catarina e um dos maiores do País. A missão da Entidade é contribuir para a qualidade de vida dos participantes e beneficiários, administrando, de forma sustentável, planos previdenciários e assistenciais. É com foco nesta Missão que a CELOS atua com pessoas qualificadas e comprometidas com a satisfação de seus participantes e assistidos. Gestora de um patrimônio de mais de R\$ 3 bilhões, a CELOS tem perfeita consciência de que um fundo previdenciário precisa, sobretudo, ter a capacidade de cumprir seus compromissos a longo prazo, dimensionando e se preparando no presente para assegurar tranquilidade no futuro. A CELOS possui fundamentos gerenciais e financeiros que fazem dela uma entidade forte, saudável e preparada para desempenhar plenamente a sua função essencial de pagar regularmente os benefícios de aposentadoria e pensões.

A definição da Missão e Visão da CELOS é uma tradução desses 43 anos de existência mantida com muita dedicação e respeito aos seus participantes, assistidos e demais beneficiários. Os números exibidos nesta página, apurados com base no balanço 2015, espelham essa realidade percebida por todos os Celesquianos.

A CELOS EM NÚMEROS | Base 2015

Crédito com juros atrativos

Em 2015 foram realizados 2.103 contratos de empréstimos, totalizando R\$ 59.091.594,67. A Carteira de Empréstimo Digital movimentou no mesmo período R\$ 43,4 mil em valores brutos, em um total de 20 operações. Para melhor adequar a Carteira de Empréstimos às exigências legais, novas regras de empréstimos foram recentemente aprovadas pelo Conselho Deliberativo (nota pág. 6).

Mais de R\$ 220 milhões em benefícios

Em 2015 foram pagos mais de R\$ 220 milhões de benefícios. Os benefícios de aposentadoria e pensões, que alcançam mais de 4,8 mil aposentados e pensionistas, são reajustados anualmente pelo indexador atuarial do plano, o IPCA (Índice Nacional de Preços ao Consumidor Amplo), apurado pelo IBGE. Assim, os benefícios aos aposentados e pensionistas, ao final outubro, já serão pagos acrescidos do IPCA do período de 1º/09/2015 a 30/09/2016. Até o fechamento desta edição, o IBGE não havia publicado o IPCA de setembro, o que será informado posteriormente pelo Jornal Online, ou pelos nossos Atendentes.

Proteção para mais de oito mil vidas

Ao todo são mais de 8,5 mil participantes nos Planos Previdenciários (Misto, Transitório e Pecúlio) administrados pela CELOS, sendo que as idades médias dos Assistidos variam entre 74 anos no Plano Transitório e 62 anos no Plano Misto. Na faixa etária de 81 a 90 anos, a CELOS possui 377 assistidos e na faixa de 91 a 100 anos, constam 39 assistidos.

CELOS Saúde: quase um milhão de atendimentos

O Plano CELOS Saúde fechou o ano de 2015 com aproximadamente 18 mil usuários e mais de R\$ 76 milhões em gastos correspondentes a despesas com coberturas médicas e odontológicas. Dos que utilizaram as coberturas do Plano, mais de 9,6 mil estavam na condição de beneficiários dependentes de titulares, ou seja, 54% do total de usuários. Foram realizados 989.080 atendimentos em 2015, sendo que destes, 113.121 foram consultas e 3.522 internações. Todos atendidos de acordo com os prazos e com a legislação.

No Programa Sua Saúde em 2015, foram realizados mais de 1.300 visitas e 4.200 contatos para monitoramento. Nesse ano, 118 pacientes diagnosticados com doenças crônicas foram atendidos. Além disso, com a rede referencial multidisciplinar composta por médicos, fonoaudiólogos, psicólogos, nutricionistas e fisioterapeutas, o Programa atua plenamente na atenção integral à saúde e prevenção de doenças.

Canais de atendimento

Os 24 mil usuários dos planos administrados pela CELOS - entre Participantes, Assistidos, Dependentes e Agregados - contam com um atendimento, realizado com suporte tecnológico e qualificação da equipe. Durante 2015, foram quase dez mil atendimentos presenciais, cerca de 260 mil acessos no Autoatendimento e mais de 33 mil ligações recebidas pelo 0800. Um trabalho em escala de milhares, sem abrir mão da atenção e cordialidade.

Evolução Patrimonial						
	2010	2011	2012	2013	2014	2015
Patrimônio Inicial	2.122.487	2.333.008	2.527.341	2.973.684	2.940.121	2.959.948
(+) Contribuições	70.471	76.644	82.881	91.833	92.181	107.830
(+) Rentabilidade	278.053	272.412	529.187	103.031	158.963	198.538
(-) Pgto de Benefícios	(131.085)	(147.192)	(157.586)	(219.740)	(222.495)	(221.359)
(-) Custeio Adm	(6.918)	(7.530)	(8.139)	(8.686)	(8.823)	(9.285)
(+/-) Const/Reversão Fundos						(452)
(=) Patrimônio Final	2.333.008	2.527.341	2.973.684	2.940.121	2.959.948	3.035.220

VISÕES DA CELOS



Ademir Zanella

Para o Presidente da CELOS, Ademir Zanella, a Entidade nesses 43 anos de história construiu um Patrimônio sólido, onde busca sempre rentabilidade com condições de manter rigorosamente em dia sua função de complementar o pagamento dos benefícios de seus Participantes, seja no curto ou no longo prazo.

“A Diretoria Executiva, com o apoio do Conselho Deliberativo e o Conselho Fiscal, vem atuando fortemente em busca do aperfeiçoamento de estrutura de governança corporativa e processos, para que possamos deixar a CELOS cada vez mais forte na busca de resultados que possam dar segurança aos nossos Participantes e Patrocinadores”, destaca o Presidente.

Zanella também ressalta a forma direta e clara, com total transparência, que estamos nos dirigindo aos nossos Participantes e Assistidos, a respeito de todos os assuntos relacionados a nossa Fundação. “A CELOS é e continuará sendo por muito tempo, uma instituição sólida, forte e saudável. Sua força está nos fundamentos e princípios que a norteiam, está na transparência e na participação de todos”, garante.



Wilson Gonçalves Petry

Wilson Gonçalves Petry tem uma longa relação com a APCElesc e a CELOS, já foi, inclusive, Representante Regional em São Miguel do Oeste. Para o Presidente da APCElesc, nesses quase 30 anos, todos de convivência entre as duas entidades, o mais significativo é a parceria e o diálogo. “Nunca tivemos dificuldade de obter informações e transmitir essas informações para nossos associados”, relata. Para ele, esse canal “permanentemente aberto” possibilita, inclusive que a APCElesc colabore com sugestões que acabam por aperfeiçoar o atendimento e os serviços oferecidos pela Fundação.

Petry avalia que as dificuldades momentâneas têm servido, inclusive, para tornar mais forte o elo que une as entidades. “A Direção da CELOS é presença constante nas nossas reuniões e eventos e, ao apresentar com transparência dados e iniciativas, transmitem segurança e confiança para que possamos fazer o mesmo com nossos quase cinco mil representados”, atesta.

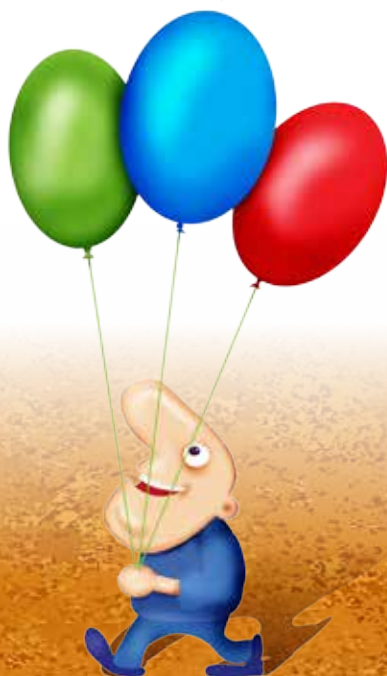
O dirigente da Associação se mostra preocupado com as mudanças na legislação da previdência complementar no Brasil, a redução dos postos de trabalho, a ampliação da terceirização e o próprio futuro da Celesc como empresa pública e sólida. “Uma empresa forte, reflete segurança para a Fundação, Sindicatos e nossa Associação”, avalia e também destaca: “é com unidade e sem repartir que vamos nos fortalecer e enfrentar as diversidades e desafios”.



Cleverson Siewert

“Pude dar meu depoimento dessa relação dos últimos seis anos, quando acompanhei de perto a grande evolução que a CELOS teve nesse período. Passando por momentos complexos, é verdade, mas modificando muito sua forma de atuar, melhorando sua governança e procurando ser cada vez mais transparente, tanto com a Patrocinadora quanto com os Participantes”, declara o Presidente da Celesc, Cleverson Siewert. Segundo ele, muito foi construído nesse período: adequações no regulamento do Plano Misto, alterações no Plano de Saúde e mudança do Estatuto Social da Fundação. “Processos naturalmente complicados, mas nos quais sempre tivemos uma ótima resposta da CELOS, muita técnica e eficiência, inspirando confiança principalmente pela grande competência de sua equipe de empregados”, assinala Siewert.

O Presidente da Celesc projeta para os próximos anos um período de ajustes e de grande necessidade de cooperação para que tanto a CELOS como a Celesc possam vencer os desafios impostos, principalmente por nossos órgãos reguladores. “Em muitos assuntos o trabalho conjunto será necessário e essencial, portanto, a proximidade, que já é grande, deverá ser intensificada, com a presença mais ativa da Patrocinadora na CELOS e também com muita cooperação da Fundação para que a Celesc continue sustentável e mantenha sua concessão. No longo prazo, tenho muita confiança de que a CELOS possa continuar honrando o compromisso de pagar benefícios a seus participantes, pois confio no trabalho que vem sendo realizado e sei que vamos evoluir e melhorar nossos resultados”.



NOTAS

Fale Conosco

Para abertura de chamados pelo "Fale Conosco", será necessário informar sua matrícula, para que possamos consultar seu cadastro e para que sejam repassadas as informações corretas ao seu questionamento. Informamos também que para sua segurança, todo chamado deverá conter um número de protocolo, porém esse protocolo só será gerado com a abertura correta do chamado. Para registrar seu chamado com a identificação necessária, seguem as orientações: 1. Clique em "Fale Conosco", selecione a opção "Participante" ou "Dependente/Agregado". 2. Se for "Titular informe sua matrícula. Se for Dependente/Agregado, informe seu CPF. 3. Registre seu chamado.

Atualização Cadastral

A Atualização Cadastral é indispensável para que a CELOS assegure a exatidão do pagamento dos benefícios e dos cálculos atuariais, garantindo assim, o equilíbrio dos planos. Mantenha atualizados seus dados cadastrais como: endereço residencial, telefones, e-mails e CPF dos seus dependentes e agregados. Acesse o Autoatendimento e valide as informações do formulário. Após o preenchimento, o formulário deverá ser impresso, assinado e enviado para a CELOS, pelo malote da Celesc ou pelo correio.

Parcela Plano Saúde

Para despesas médicas (consultas, exames e procedimentos médicos) e despesas odontológicas, quando ultrapassarem a importância de R\$ 200,00 o sistema automaticamente fará o parcelamento desse débito. Esse parcelamento poderá ser acessado no Autoatendimento do Portal da CELOS (www.celos.com.br) no menu: Celos Saúde > Parcelamento.



VOCÊ SABIA?

Que a CELOS disponibilizou no site www.celos.com.br, a versão digital do livro "Entre o passado e o futuro – História dos 35 anos da CELOS"? Lançado em 2010, a obra traz a história da Fundação desde sua fundação em 1973, concentrada nos fatos mais relevantes da trajetória da previdência complementar dos celesquianos, com mais de 70 depoimentos daqueles que contribuíram no fazer coletivo da CELOS. O livro é de autoria de Luiz Cézare Vieira e Paulo Sá Brito.

Acesse www.celos.com.br > Destaques > Downloads > Diversos,
ou pelo endereço:

<https://www.celos.com.br/Downloads/Livro%20-%20Entre%20o%20Passado%20e%20o%20Futuro.pdf>

Empréstimo: novas regras

A Carteira de Empréstimo conta com novas regras que já serão aplicadas na próxima abertura em 17 de outubro. Veja as principais mudanças: amplia o líquido disponível, passando de 18% para 20%; amplia no cálculo do limitante de 80% para 100% do saldo da CIAP; deixa de deduzir o valor pago do agregado no cálculo do líquido disponível; taxa de juros de 0,60%, com prazo máximo de parcelamento de 60 vezes, acabando a taxa de 0,80%; redução de 1% no líquido disponível a cada falha no pagamento, considerando-se o histórico de 24 meses.

O Jornal Online e a próxima edição do jornal impresso divulgarão mais informações sobre as novas regras.

FALECIMENTOS

A nossa solidariedade aos familiares

Juan Edgar R. Cespedes, *São José*

✦ 13/05/1948 ✦ 18/09/2016

José Sebastião Zollner, *São*

Bento do Sul

✦ 13/07/1947 ✦ 19/08/2016

Timoteo Bittencourt, *Tubarão*

✦ 06/05/1940 ✦ 12/09/2016

Izaura Fernandes Koch, *Canoinhas*

✦ 02/08/1932 ✦ 02/09/2016

Berthold Loes, *Blumenau*

✦ 14/02/1937 ✦ 10/09/2016

Odonelia Molleris Reis, *Lages*

✦ 20/05/1927 ✦ 25/08/2016

Ivone de Souza Wagner, *Palhoça*

✦ 16/12/1919 ✦ 23/08/2016

Elsa Baumler Paterno, *Blumenau*

✦ 15/09/1928 ✦ 01/09/2016

Valdir Vieira, *Florianópolis*

✦ 18/03/1929 ✦ 25/09/2016

Delma Ana Puhl, *São Carlos*

✦ 04/01/1943 ✦ 20/08/2016

Outubro é o mês de alterar o seu percentual de contribuição

Seguem algumas informações que vão auxiliar no processo de decisão:

QUEM? Todo Participante (Ativo, Autopatrocinado e Remido) com pelo menos um ano de vinculação ao Plano Previdenciário (data de inscrição ao Plano).

QUANDO? De 01/10/16 a 31/10/16, com vigência a partir de janeiro/17.

O QUÊ? Os Participantes poderão AUMENTAR ou REDUZIR o percentual da contribuição previdenciária.

COMO? A opção pelo percentual de contribuição se dará por meio de requerimento próprio disponível no Autoatendimento, Portal da CELOS no menu Previdenciário > Formulários > Contribuição > Alteração do % de contribuição. O documento deve ser

impresso, assinado e encaminhado à CELOS através do correio ou malote.

QUAL PERCENTUAL? Entre 5% e 10,74%, respeitando o aumento máximo de 1% acima do teto de contribuição individual.

FIQUE ATENTO!

- O novo percentual de contribuição escolhido passa a vigorar a partir de janeiro/2017.

- Para auxiliá-lo na decisão, a CELOS disponibiliza, no Autoatendimento em www.celos.com.br, a ferramenta do “Simulador”. Por meio dele, você poderá visualizar com quanto e como contribuir para atingir seu objetivo na aposentadoria e compreender como aproveitar melhor o incentivo fiscal.

Em caso de dúvidas, entre em contato com a nossa Central de Atendimento por meio de nossos canais:

Fale Conosco:
www.celos.com.br

0800 48 3030
(seg. a sex. das 8h às 17h30)
Opção 01

Lembramos também que é muito importante que você mantenha seus contatos cadastrais sempre atualizados na CELOS! É por meio deles que poderemos lhe enviar informações sobre o seu plano de previdência. Atualize seu cadastro na área restrita do participante:

Autoatendimento>www.celos.com.br



INDICADORES PREVIDENCIÁRIOS

PAGAMENTOS DE BENEFÍCIOS | julho de 2016 | Em R\$

Condição	Plano Transitório		Plano Misto	
	Frequência	Valor	Frequência	Valor
Prestação Continuada	2.174	42.972.872	2.740	71.237.030
Aposentadoria	1.239	33.666.998	2.476	67.353.533
Pensão	935	9.305.874	264	3.883.497
Prestação Única	-	-	45	10.012.619
Saque CIAP até 20%*	-	-	26	2.766.542
Saque CIAP 100% - 1ª Migração	-	-	12	6.018.869
Saque CIAP parte participante Invalidez/Pensão	-	-	4	1.107.619
Pecúlio Previdenciário**	-	-	3	119.589
Institutos	0	15.998	14	2.148.094
Resgate	0	-	14	1.929.729
Rentabilidade das Contribuições Contabilizadas	1	15.998		218.364
Total por Plano		42.988.870		83.397.743

PLANOS PREVIDENCIÁRIOS |

Total de Participantes (Ativos e Assistidos) | julho de 2016

Categoria	Plano Transitório	Plano Misto
Ativos	0	3.642
Remidos (BPD)	0	4
Aposentados	1.239	2.476
Pensionistas	935	264
Total por Plano	2.174	6.386
Total Participantes		8.560

PLANO DE PECÚLIO | julho de 2016

Categoria	Frequência	Plano de Pecúlio
Pagamento Plano de Pecúlio	14	312.454
Total Participantes		3.974

Fonte Balancete Julho/2016 | *Saque CIAP até 20% a título de antecipação do benefício. | **Pecúlio Previdenciário Participantes Migrados Aposentados por Invalidez/Pensão de Ativo.

Mais proximidade com os participantes da Fundação


A Diretoria Executiva da CELOS está realizando desde agosto, uma série de reuniões com os Participantes Ativos e Assistidos da Fundação.

O objetivo da iniciativa é abordar diversos pontos que têm sido motivo de preocupações e questionamentos de participantes, como a rentabilidade dos Planos Previdenciários, equacionamento do déficit dos planos e esclarecendo dúvidas a respeito do PDI.

"Acreditamos que essa interação é fundamental para que nossos Participantes entendam o que de fato se passa na Fundação e não sejam envolvidos por notícias equivocadas. A CELOS é uma entidade sólida e transparente. Todos podem ficar tranquilos", comenta Ademir Zanella, presidente da CELOS.

Se permanecerem dúvidas, faça contato com a CELOS por meio do "Fale Conosco", no site www.celos.com.br.

A CELOS elaborou um material de esclarecimentos sobre as principais perguntas dos participantes, referentes à adesão ao PDI. Acesse as perguntas e respostas por meio do site www.celos.com.br, no menu: Previdência > Outros > Orientações PDI.



DIA DA CELOS

LOCAL	DIA DA SEMANA	DATA	HORÁRIO
São Miguel D'Oeste	Quinta-feira	20/10/2016	08h00
Chapecó	Quinta-feira	20/10/2016	14h00
Concórdia	Sexta-feira	21/10/2016	09h00